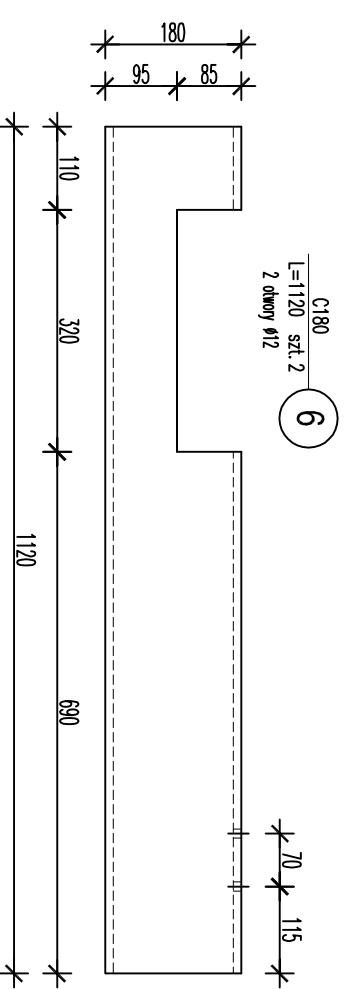
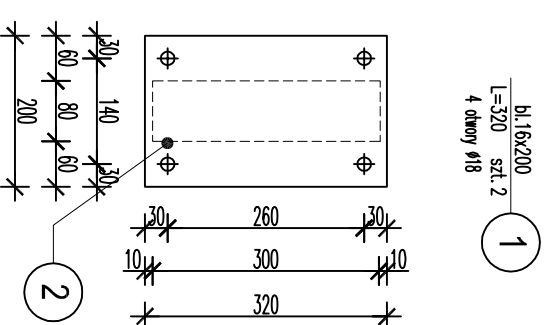
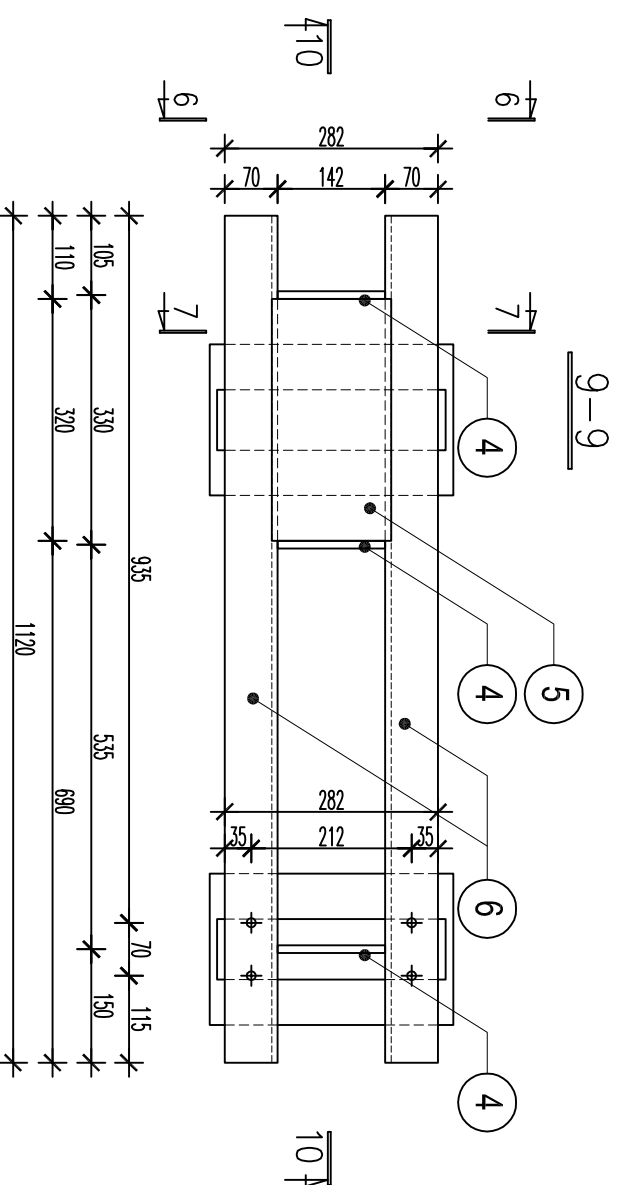


Rama R-2 szt.1

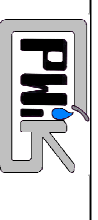
Skala 1:10



Nr. Pozycji	Profil	Długość [mm]	Ilość sztuk [szt]	masa jedn. [kg/m]	masa 1 szt. [kg]	masa razem [kg]	STAL	UWAGI
1	bl. 16x200	320	2	25,12	8,04	16,08	S235JR	ocynk
2	RK 80x80x5	300	2	11,27	3,38	6,76	S235JR	ocynk
4	bl. 10x142	180	3	11,15	2,01	6,02	S235JR	ocynk
5	bl. 10x158	320	1	11,93	3,82	3,82	S235JR	ocynk
6	C 180	1120	2	22,00	24,64	49,28	S235JR	ocynk
HIT HY 150 + HAS-E M16x125/108			8					
Dodatek na spoiny						81,96		
Razem ze spoinami						0,41 82,37	S235JR	

- UWAGA**
1. Usytuowanie fundamentów wg rysunku nr 1
 2. Usytuowanie fundamentów sprawdzić z projektem technologicznym
 3. Wszystkie spoiny pachwinowe gr. 0,7" dekurczego elementu

INWESTOR
Przedsiębiorstwo Wodociągów i Kanalizacji Sp. z o.o.
ul. Komunalna 2, 05-250 Radzymin



PROJEKTOWA
B.W.S.T S.C.
ul. Jodłowa 10; Urszulin; 05-825 Grodzisk Mazowiecki
T. +4822 723 3074 | F. +4822 723 3074 | www.bwst.com.pl



JEDNOSTKA PROJEKTOWA
VenBaU Projekt
ul. Franciszkańska 133a/14; 91-852 Łódź
M: +48 512 447 087; vbp@projekt.pl



PROJEKTOWA
Marcha MIKSA
PROJEKTOWA
Tomasz WŁODARCZYK
PROJEKTOWA
Artur SZLASKI



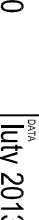
PROJEKTOWA
Marcha MIKSA
PROJEKTOWA
Tomasz WŁODARCZYK
PROJEKTOWA
Artur SZLASKI



PROJEKTOWA
Marcha MIKSA
PROJEKTOWA
Tomasz WŁODARCZYK
PROJEKTOWA
Artur SZLASKI



PROJEKTOWA
Marcha MIKSA
PROJEKTOWA
Tomasz WŁODARCZYK
PROJEKTOWA
Artur SZLASKI



Niniejszy dokument, zawarte w nim informacje, a szczególności rozwiązania konstrukcyjno-technologiczne są poufne i stanowią wyłączną własność firmy B.W.S.T. s.c.
Kopiuwanie, reprodukcja, przekazywanie osobom trzecim, wykorzystywanie zawartych informacji w części lub w całości wymaga pisemnej zgody B.W.S.T. s.c.
The drawings, information and subject matter hereof is the confidential, sole and exclusive property of B.W.S.T. s.c.
and is not to be copied, reproduced or used in any manner for any purpose whatsoever without its written consent or direction.

Stal konstr. S235JR

0	1	2	3	4	5	6	7	8
0	50	100	150	200	250	300	350	400
F	E	D	C	B	A			
F	E	D	C	B	A			
00	PTP	konstr.	A-3	1:10	03-04	lut	2013	