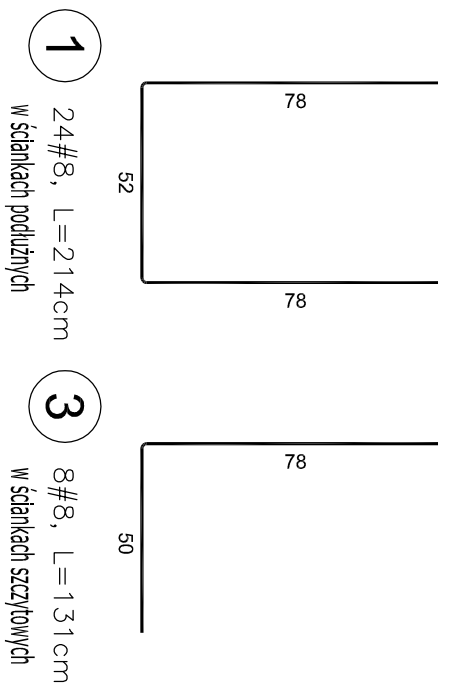
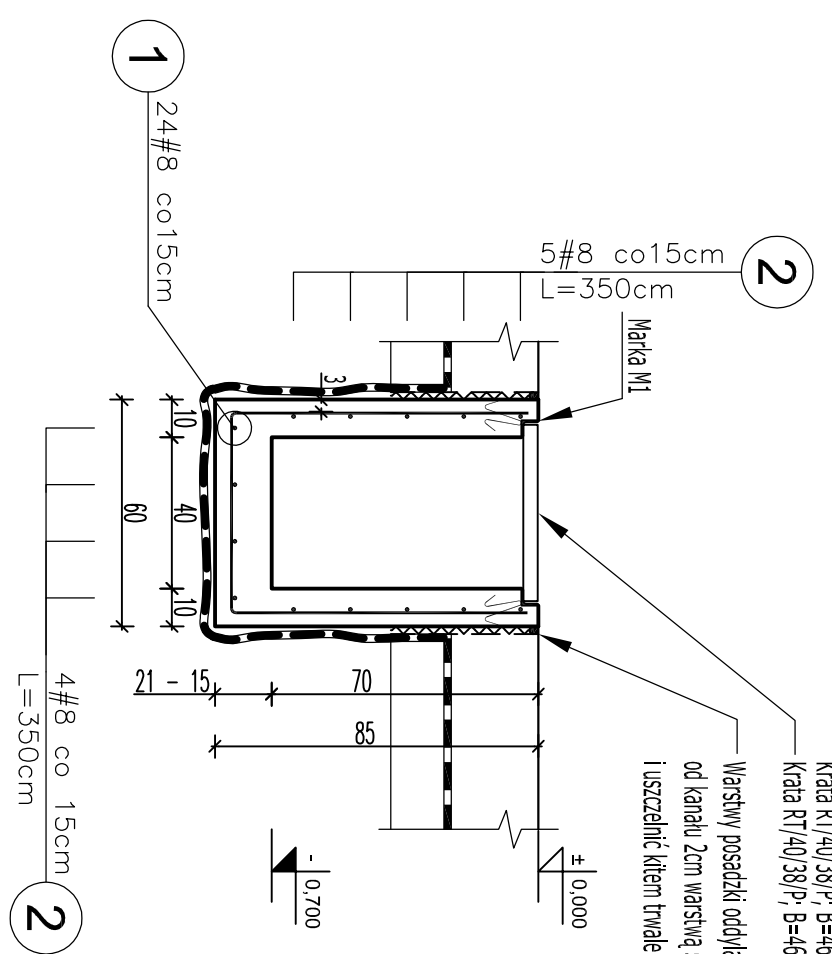


Kanal L=3,50m szt.2

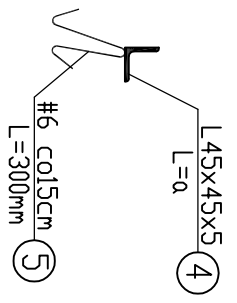
Skala 1:20

Kratka RT/40/38/P; B=466mm, L=1527mm szt.1
Kratka RT/40/38/P; B=466mm, L=1967mm szt.1

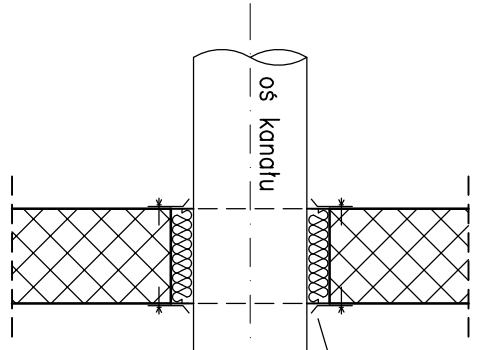
Warstwy posadzki oddzielać od kanału 2cm warstwą styropianu i uszczelnić kitem trwale plastycznym.



Marka M=1
Skala 1:10



Detail przejścia projektowanej rury przez istniejącą ścianę pomieszczenia



UWAGA
przeświecenie między płaszczyną otworu a kanałem wypełnić wełną mineralną półkwaśną lub pianką poliuretanową niskoprężną

nr	średnica	długość	ilość	#8
-	mm	cm	szt.	kg
1	8	208	48	99,80
2	8	12 600	1	126,00
3	8	128	16	20,50
długość ogólna				246,30
masa jednostkowa				0,395
masa ogólna				97,29
RAZEM				97,29

Nr. Pozycji	Profil	Długość [mm]	ilość sztuk	masa jedn. [kg/m]	masa 1 szt. [kg]	masa razem [kg]	STAL	UWAGI
4	L45x45x5	3500	4	3,38	11,83	47,32	S235JR	ocynk
4	L45x45x5	600	4	3,38	2,03	8,11	S235JR	ocynk
5	pręt #6	300	114	0,22	0,07	7,61	Rb500W	ocynk
Dodatek na spoiny				1	[kg]	0,63		
Razem ze spoinami						63,68		

UWAGA

1. Usytuowanie fundamentów wg rysunku nr 1
2. Usytuowanie fundamentów sprawdzić z projektem technologicznym
3. Przy wykonywaniu wykopów nie wolno podkopać nieskuszanych warstw posadzki.
4. W przypadku innych wymiarów elementów istniejących, należy dokonać korekty usytuowania fundamentów w uzgodnieniu z projektantem.
5. Pod fundament należy wylać podkład z betonu B10 gr. 10 cm
6. Po zasypaniu wykopu należy utworzyć istniejące warstwy posadzki a wokół fundamentu wykonać dyktando z paska 2 cm styropianu i uszczelnić kitem trwale plastycznym.

Niniejszy dokument, zawarte w nim informacje, a szczególności rozwiązania konstrukcyjno-technologiczne są poufne i stanowią wyłączną własność firmy B.W.S.T. s.c.
Kopowanie, reprodukcja, przekazywanie osobom trzecim, wykorzystywanie zawartych informacji w całości lub w części wymaga pisemnej zgody B.W.S.T. s.c.
The drawings, information and subject matter hereof is the confidential, sole and exclusive property of B.W.S.T. s.c.
and is not to be copied, reproduced or used in any manner for any purpose whatsoever without its written consent or direction.

Beton C20/25 W8
Stal konstr. S235JR
Stal zbr. A-IIIIN Rb500W

INWESTOR Przedsiębiorstwo Wodociągów i Kanalizacji Sp. z o.o. ul. Komunalna 2, 05-250 Radzymin		B.W.S.T. s.c. ul. Jodłowa 10, Urszulin, 05-825 Grodzisk Mazowiecki T. +4822 723 3074 F. +4822 723 3074 www.dvst.com.pl	
JEDYNOŚĆ PROJEKTOWA VenBau Projekt ul. Franciszkańska 133a/14, 91-852 Łódź M: +48 512 447 087, vbp@projekt.pl		PROJEKTOWA Marek MIKSA	
PROJEKTOWA Tomasz WŁODARCZYK		PROJEKTOWA LOD /1103/PWOKI09	
PROJEKTOWA Artur SZLASKI		PROJEKTOWA MAZ 0218/POOS/07	
SPRZĄDZAL SŁAWOMIR		SPRZĄDZAL MAREK	
OBJEKT SUW RADZYMIN ROZBUDOWA STACJI		TYTUŁ RYSUNKU SUW RADZYMIN HALA FILTRÓW Kanal technologiczny	
WERSJA 00	DATA PTP	BRANŻA konstr.	SKALA A-3
PROJEKTOWA 02.2013		PROJEKTOWA 02.2013	
DATA 02.2013		DATA 02.2013	
PROJEKTOWA 01-03		PROJEKTOWA 01-03	
DATA luty 2013		DATA luty 2013	

