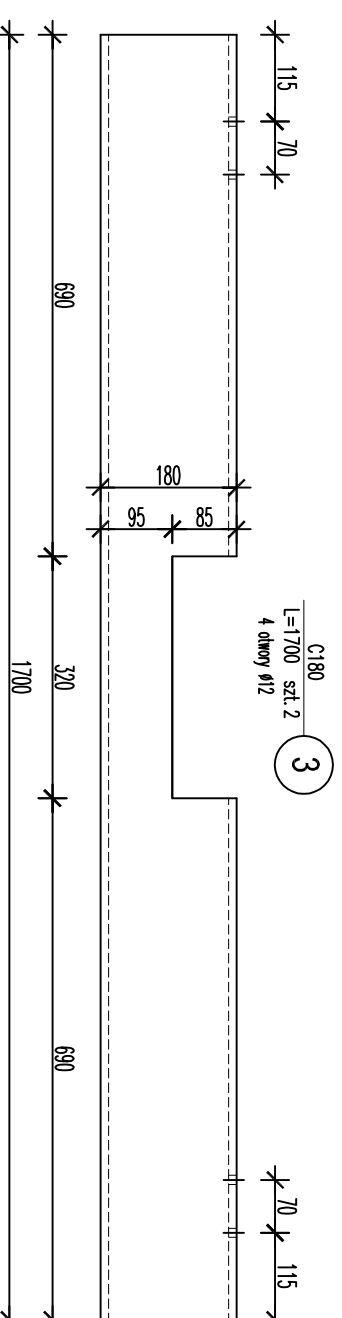
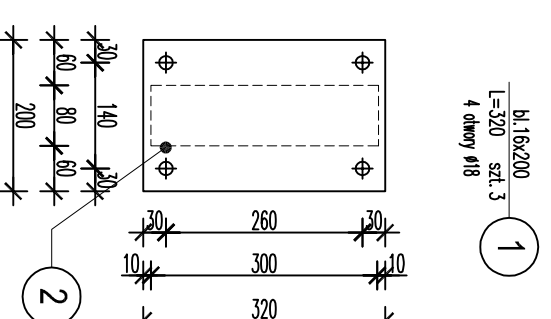
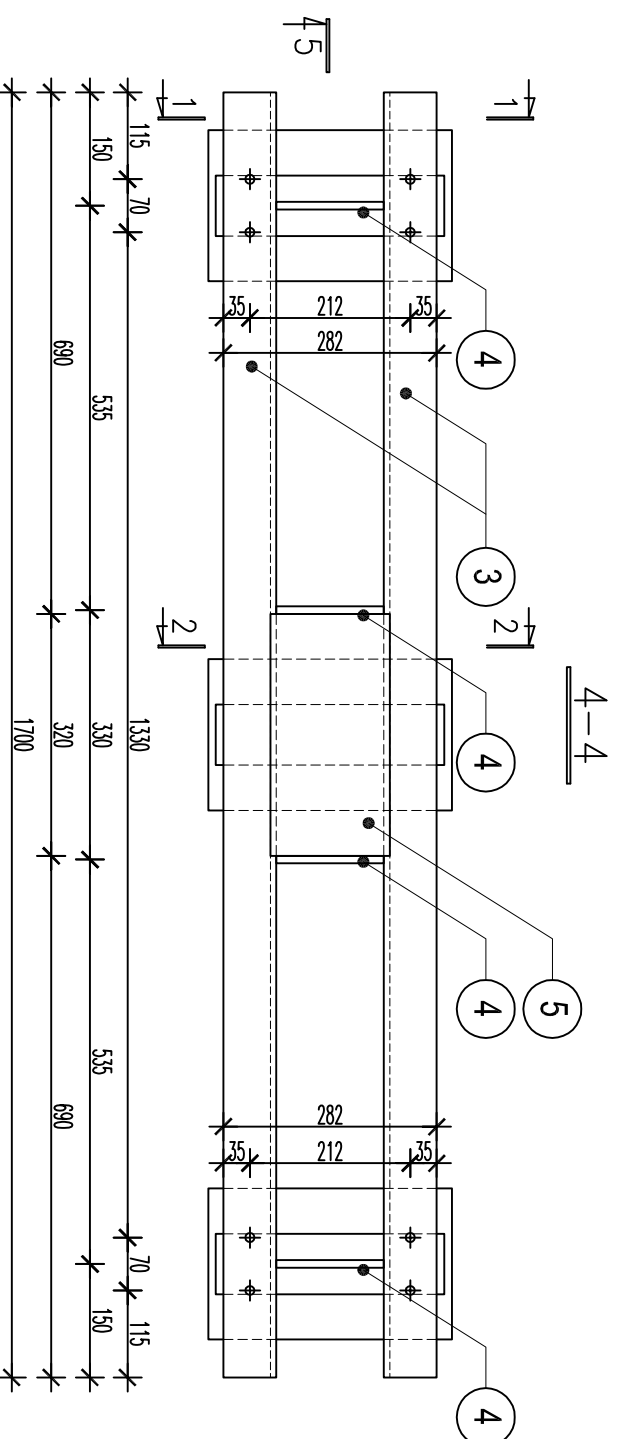


Rama R-1 szt.2

Skala 1:10



- UWAGA**
1. Usytuowanie fundamentów wg rysunku nr 1
 2. Usytuowanie fundamentów sprawdzić z projektem technologicznym
 3. Wszystkie spoiny pachwinowe gr. 0,7 dechczego elementu

Nr. Pozycji	Profil	Długość [mm]	Ilość sztuk [szt]	masa jedn. [kg/m]	masa 1 szt. [kg]	masa razem [kg]	STAL	UWAGI
1	bl. 16x200	320	6	25,12	8,04	48,23	S235JR	ocynk
2	Rk 80x80x5	300	6	11,27	3,38	20,29	S235JR	ocynk
3	C 180	1700	4	22,00	37,40	149,60	S235JR	ocynk
4	bl. 10x142	180	8	11,15	2,01	16,05	S235JR	ocynk
5	bl. 10x158	320	2	11,93	3,82	7,64	S235JR	ocynk
HIT HY 150 + HAS-E M16x125/108			24					
Dodatek na spoiny						241,80		
Razem ze spoinami						1,21	S235JR	
						243,01		

Niniejszy dokument, zawarte w nim informacje, a w szczególności rozwiązania konstrukcyjno-technologiczne są poufne i stanowią wyłączną własność firmy B.W.S.T. s.c. Kopiowanie, reprodukcja, przekazywanie osobom trzecim, wykorzystywanie zawartych informacji w części lub w całości wymaga pisemnej zgody B.W.S.T. s.c. The drawings, information and subject matter hereof is the confidential, sole and exclusive property of B.W.S.T. s.c. and is not to be copied, reproduced or used in any manner for any purpose whatsoever without its written consent or direction.

Stal konstr. S235JR

INWESTOR Przedsiębiorstwo Wodociągów i Kanalizacji Sp. z o.o. ul. Komunalna 2, 05-250 Radzymiń		PROJEKTOWAŁ March Miksa		DATA 02.2013	
B.W.S.T. s.c. ul. Jodłowa 10; Urszulin; 05-825 Grodzisk Mazowiecki T. +4822 723 3074 F. +4822 723 3074 www.bwst.com.pl		PROJEKTOWAŁ Tomasz Włodarczyk		DATA 02.2013	
VEN Bau Projekt ul. Franciszkańska 133a/14; 91-852 Łódź M: +48 512 447 087; vbp@projekt.pl		PROJEKTOWAŁ Artur Szlaski		DATA 02.2013	
OBJEKT SUW RADZYMIŃ ROZBUDOWA STACJI		TYTUŁ RYSUNKU SUW RADZYMIŃ HALA POMP Rama stalowa - R1 - c.d.		NR RYSUNKU BWST-K-021-13 03-02	
WERSJA 00	PAZ PTP	BRANŻA konstr.	NR LUKWY	INWENIARZ A-3	SKALA 1:10
				DATA luty 2013	

