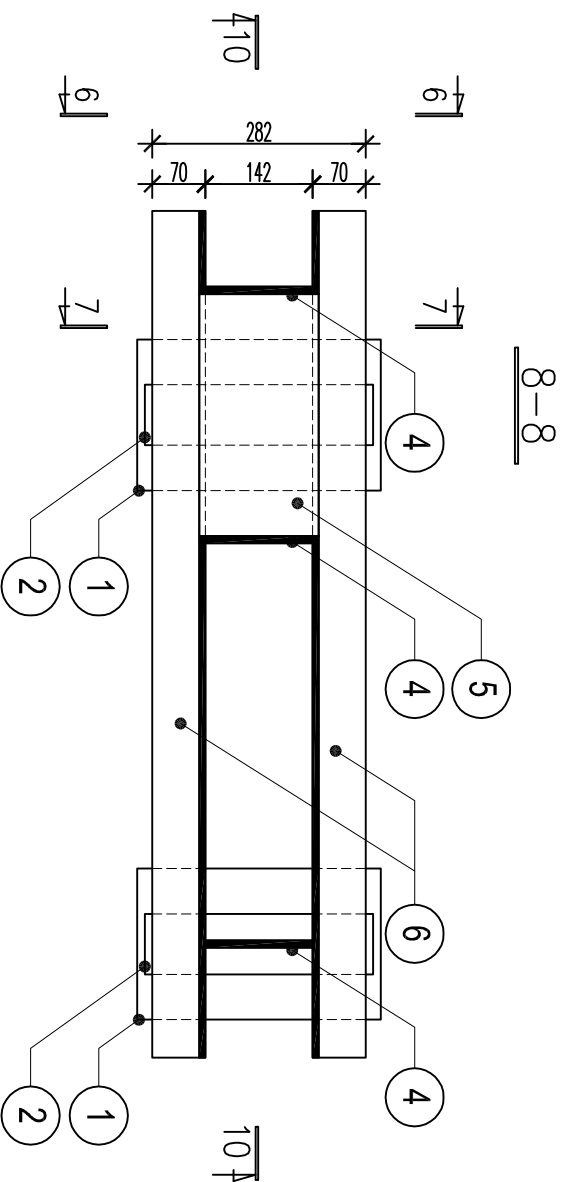
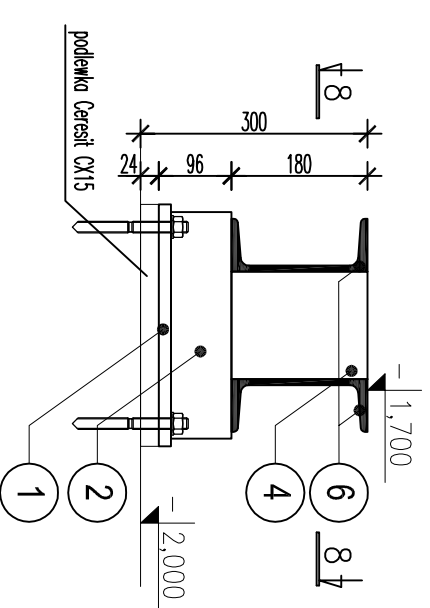
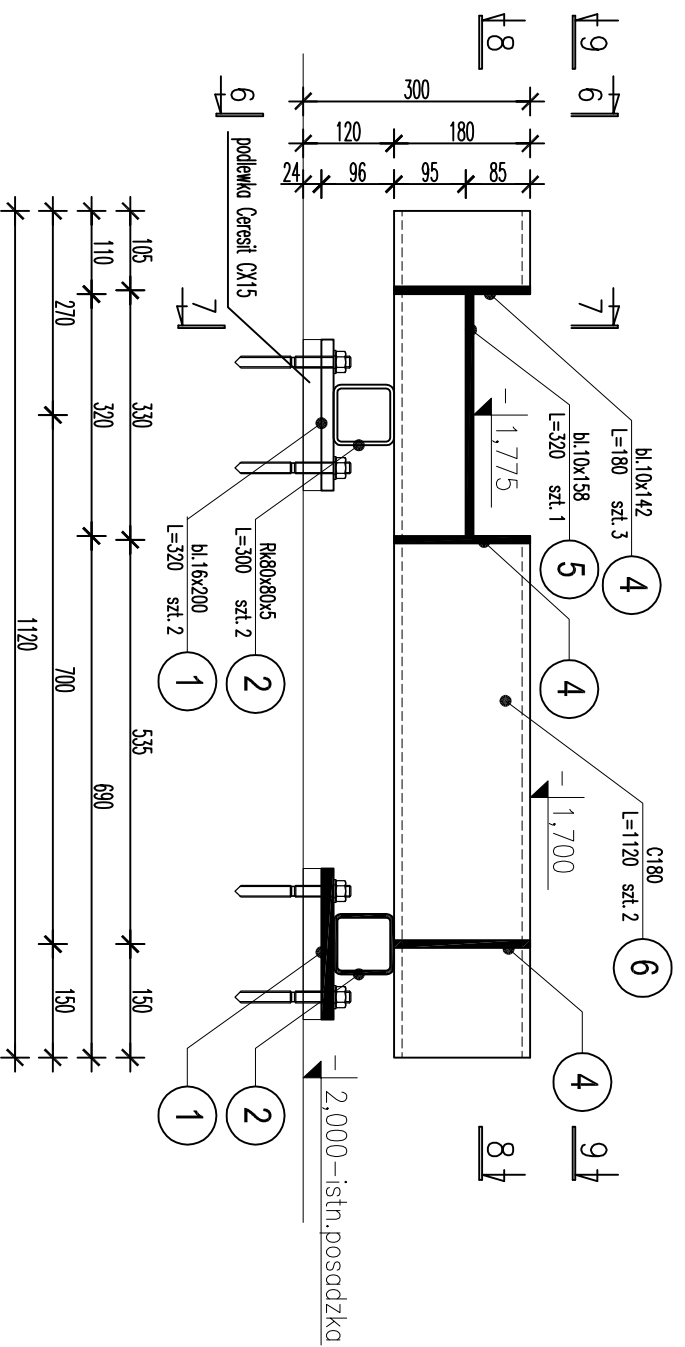


Rama R-2 szt.1

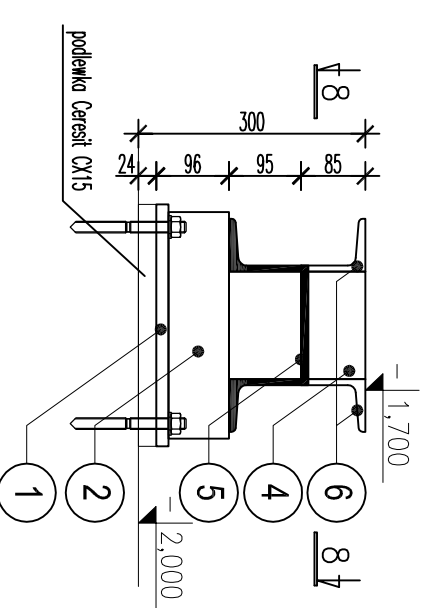
Skala 1:10



10-10



6-6



- UWAGA**
1. Usytuowanie fundamentów wg rysunku nr 1
 2. Usytuowanie fundamentów sprawdzić z projektem technologicznym
 3. Wszystkie spoiny pachwinowe gr. 0,7 detczego elementu

INWESTOR Przedsiębiorstwo Wodociągów i Kanalizacji Sp. z o.o. ul. Komunalna 2, 05-250 Radzymin		PMiK	
JEDNOSTKA PROJEKTOWA B.W.S.T s.c. ul. Jodłowa 10; Urszulin; 05-825 Grodzisk Mazowiecki T. +4822 723 3074 F. +4822 723 3074 www.bwst.com.pl		VEN BAU PROJEKT	
PROJEKTOWAŁ Marcin MIKSA		DATA 02.2013	
PROJEKTOWAŁ Tomasz WŁODARCZYK		DATA 02.2013	
SPRAWDZIŁ Artur SZLASKI		DATA 02.2013	
OBJEKT SUW RADZYMIN ROZBUDOWA STACJI		DATA 03-03	



PROJEKTOWAŁ Marcin MIKSA		DATA 02.2013	
PROJEKTOWAŁ Tomasz WŁODARCZYK		DATA 02.2013	
SPRAWDZIŁ Artur SZLASKI		DATA 02.2013	
OBJEKT SUW RADZYMIN ROZBUDOWA STACJI		DATA 03-03	

Stal konstr. S235JR

Niniejszy dokument, zawarte w nim informacje, a szczególności rozwiązania konstrukcyjno-technologiczne są poufne i stanowią wyłączną własność firmy B.W.S.T. s.c. Kopiowanie, reprodukcja, przekazywanie osobom trzecim, wykorzystywanie zawartych informacji w części lub w całości wymaga pisemnej zgody B.W.S.T. s.c. The drawings, information and subject matter hereof is the confidential, sole and exclusive property of B.W.S.T. s.c. and is not to be copied, reproduced or used in any manner for any purpose whatsoever without its written consent or direction.

