

Zgodnie z art. 18 ustawy z dnia 17.05.1989 r. - Prawo geodezyjne i kartograficzne (t.j. Dz. U. 2000 r. Nr 100, poz. 1086, ze zm.) oraz rozporządzenie w celu rozpowszechniania i rozpraszania oraz reprodukcji mapy wymaga zezwolenia Województwa Mazowieckiego

MAPA DO CELÓW PROJEKTOWYCH

Skala: 1:1000

Województwo: mazowieckie,

Powiat: wołomiński,

Gmina: Radzimin

Biurowo Usług Geodezyjnych

mgr inż. Arkadiusz Madaliński

07-130 Łochów Al. Pokoju 54 pok. 111

NIP 824-154-10-03 REGON 712561902

J. 0 604 16 80 11 e-mail Geo Mad@wp.pl

KERG: 095-65/2010,

Sekcja: 7.177.22.07.3, 7.177.22.12.1

Teren w oznaczonym zakresie został zakwalifikowany w GEO-MAD Biuro Usług Geodezyjnych w Łochowie

poniżej sytuacji - wysokościowym w miejscu:

lutym 2010 r.

Nie wykryto się istnienia w terenie innych,

nie wykazanych na niniejszej mapie urządzeń

podziemnych, które nie były zgłoszone do inwentaryzacji

oraz nie posiadają dokumentacji

w instytucjach branżowych.

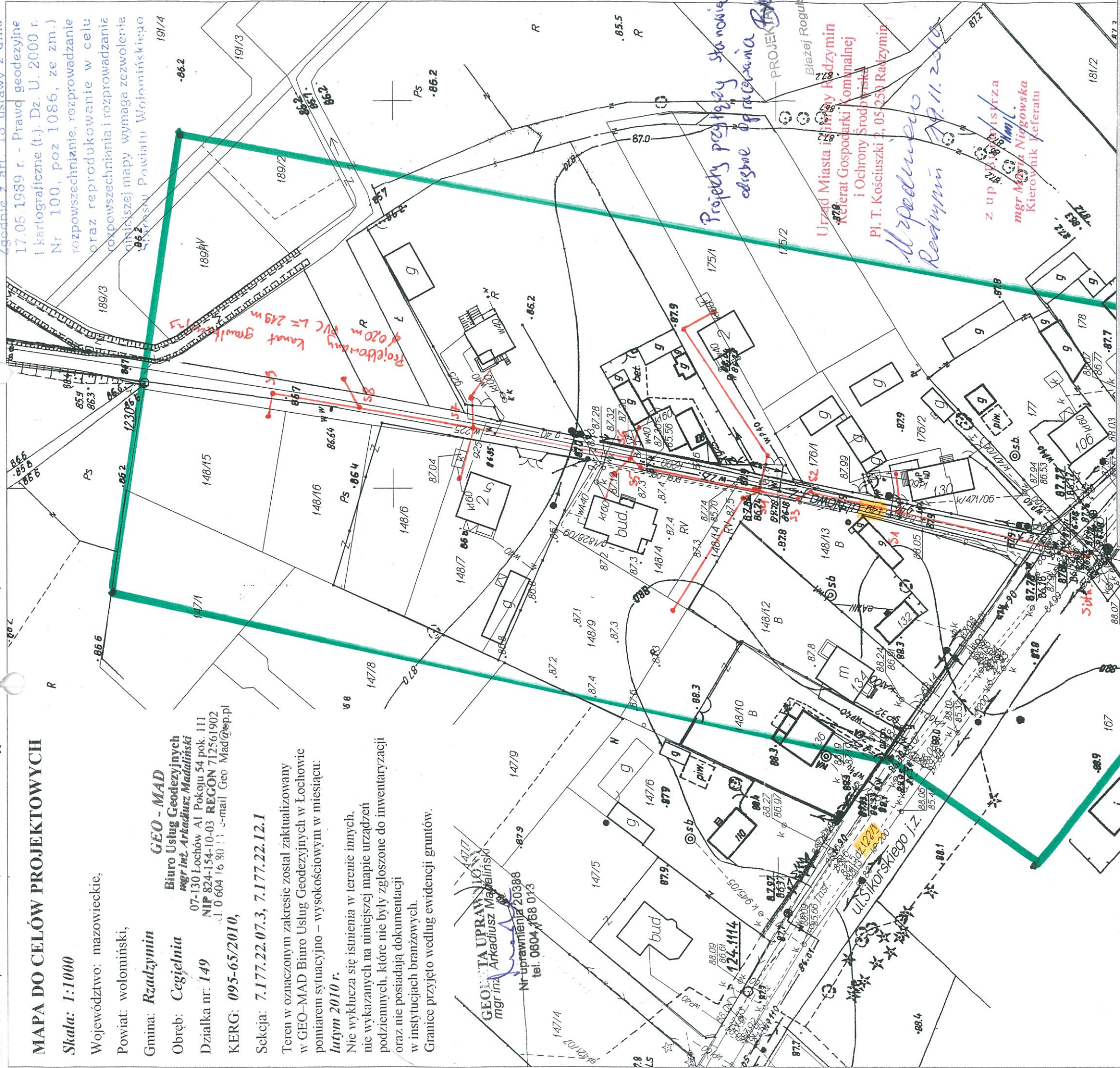
Granice przyjęto według ewidencji gruntów.

GEO-MAD UPRAWNIENIA

mgr inż. Arkadiusz Madaliński

Nr uprawnień 20388

tel. 0604 168 073



INWESTOR

Miasto i Gmina Radzimin

05-250 Radzimin, Pl. Tadeusza Kościuszki 2

JEDNOSTKA PROJEKTOWA

"KARPOL"

09-200 Sierpc, ul. Płocka 7

TEMAT OPRACOWANIA

Budowa kanalizacji sanitarnej w ul. Nowej
we wsi Cegielnia w gminie Radzimin

TYTUŁ RYSUNKU

PROJEKT ZAGOSPODAROWANIA TERENU

FUNKCJA

PROJEKTANT

PROJEKTANT

PROJEKTANT

SPRAWDZAJĄCY

Wołomin, dn. 2010-02-26

mgr inż. Arkadiusz Madaliński

mgr inż. Arkadiusz Madaliński

mgr inż. Arkadiusz Madaliński

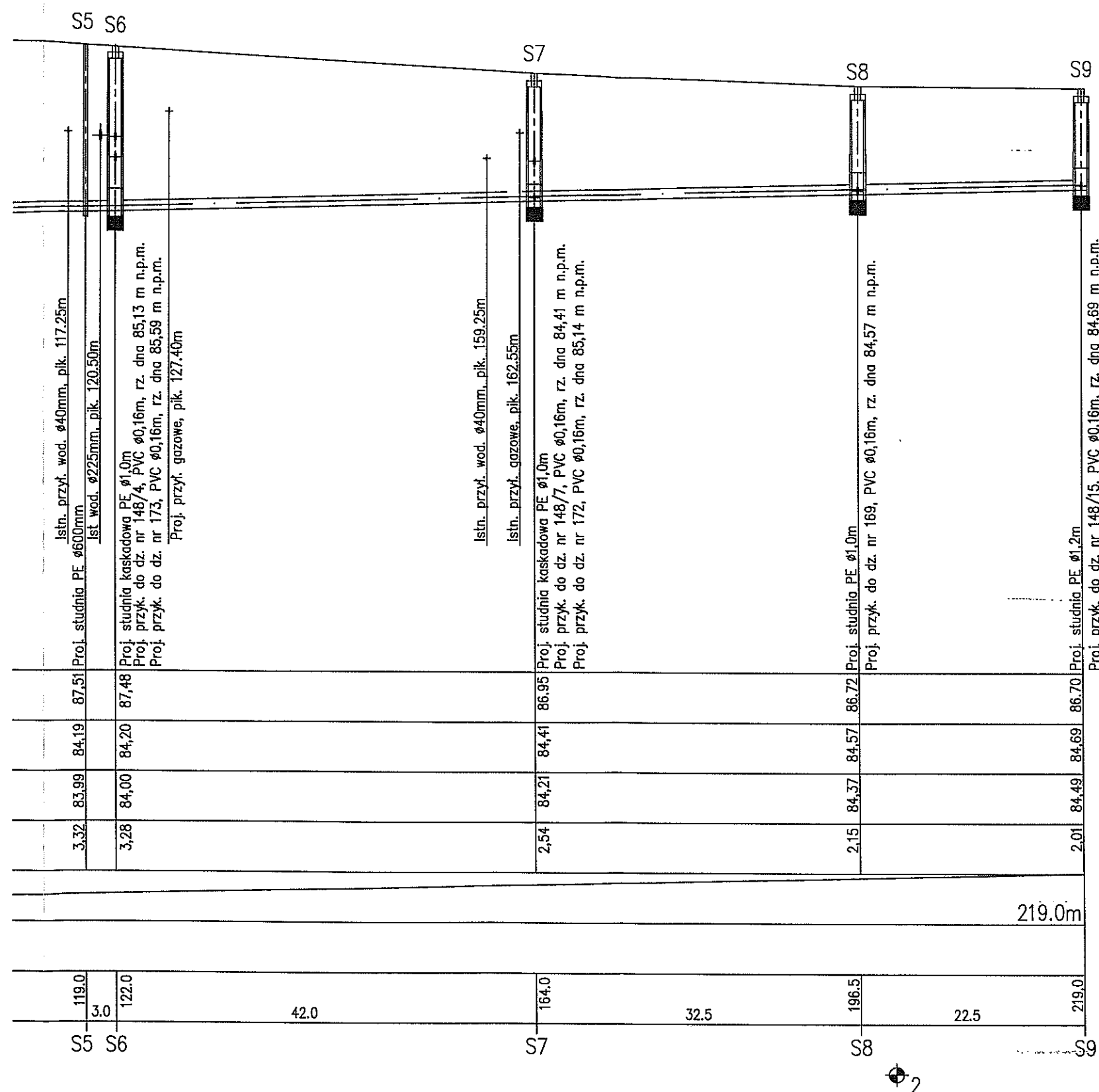
mgr inż. Arkadiusz Madaliński

mgr inż. Arkadiusz Madaliński

mgr inż. Arkadiusz Madaliński

mgr inż. Arkadiusz Madaliński

mgr inż. Arkadiusz Madaliński

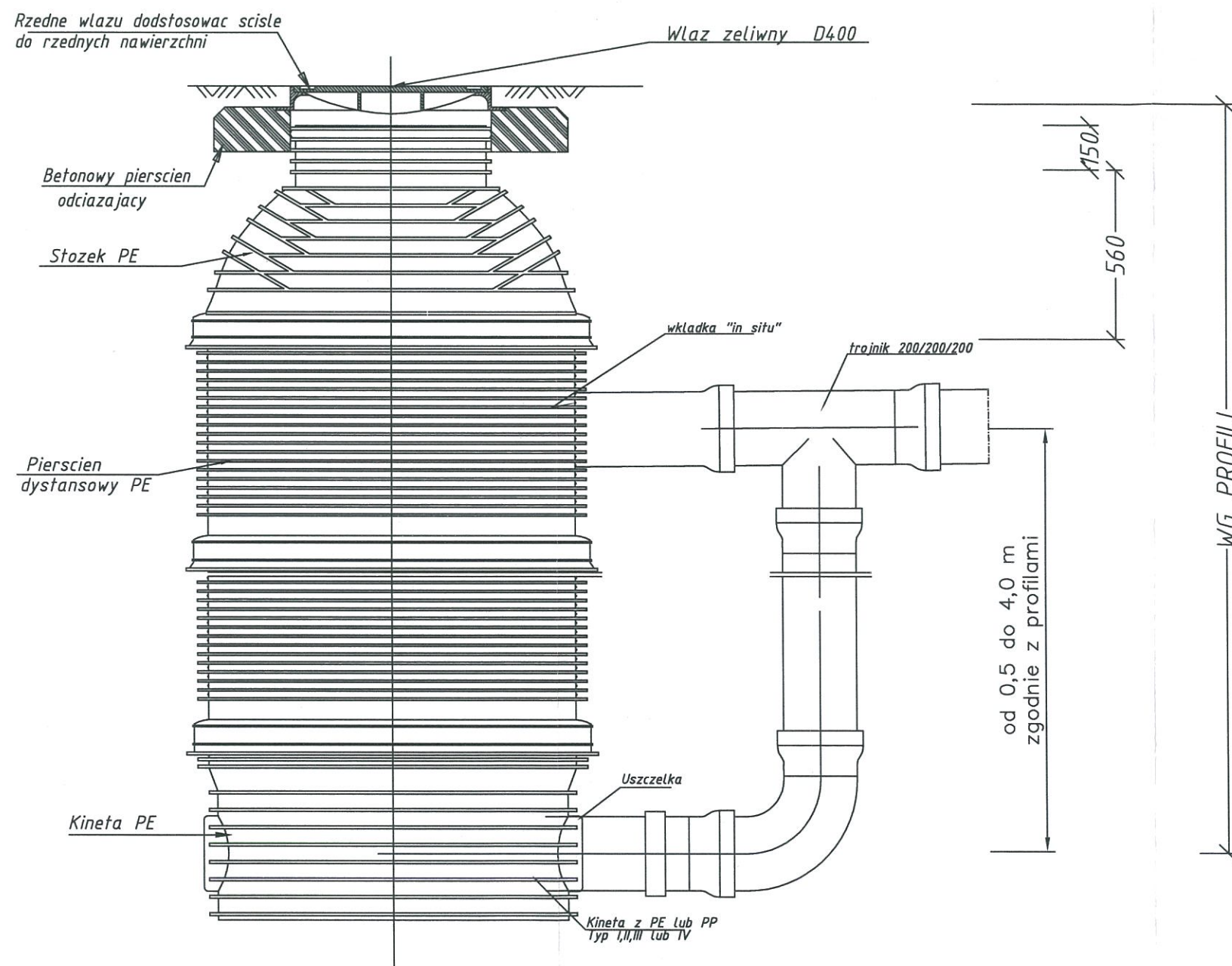


UWAGA:

- rozpatrywać razem z planem sytuacyjnym
- po odkopaniu istniejących sieci uzbrojenia terenu ewentualnie skorygować rzędne projektowanej kanalizacji sanitarnej i dostosować do rzeczywistych rzędnych
- kinety projektowanych studzienek z PP lub PE
- włączy kanałowe studzienek na projektowanych kolektorach kanalizacji sanitarnej żeliwne klasy D400 w drodze i żeliwne klasy B125 w poboczu

STAROSTWO
POWIATOWE W WOŁOMINIE
Wydział Budownictwa
05-250 Radzymin
ul. Plac Konstytucji 3 Maja 19

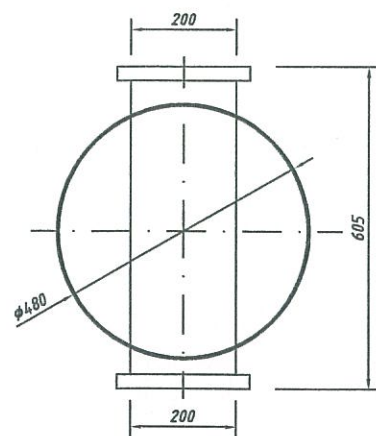
INWESTOR			
Miasto i Gmina Radzymin 05-250 Radzymin, Pl. Tadeusza Kościuszki 2			
JEDNOSTKA PROJEKTOWA			
"KARPOL" 09-200 Sierpc, ul. Płocka 7			
TEMAT OPRACOWANIA			STADIUM: PB
Budowa kanalizacji sanitarnej w ul. Nowej we wsi Cegielnia w gminie Radzymin			SKALA 100/500
TYTUŁ RYSUNKU			NR RYSUNKU
PROFIL PODŁUŻNY KANAŁU SANITARNEGO			2
FUNKCJA	imię i nazwisko	specjalność, Numer uprawnień	PODPIS
PROJEKTANT	inż. Tomasz Gałazin	sanit. MAZ/0199/POOS/08	<i>[Signature]</i>
PROJEKTANT	mgr inż. Błażej Rogulski		<i>[Signature]</i>
PROJEKTANT	mgr inż. Karol Brzeziński		<i>[Signature]</i>
SPRAWDZAJĄCY	inż. Joanna Patyra-Dąbrowska	sanit. MAZ/0202/PWOS/06	<i>[Signature]</i>



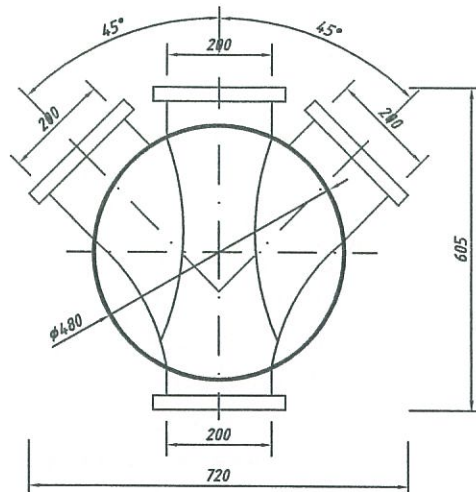
STAROSTWO
POWIATOWE W WOLUMIN
Wydział Budownictwa
05-250 Radzymin
ul. Plac Konstytucji 2, 19

INWESTOR			
Miasto i Gmina Radzymin 05-250 Radzymin, Pl. Tadeusza Kościuszki 2			
JEDNOSTKA PROJEKTOWA			
"KARPOL" 09-200 Sierpc, ul. Płocka 7			
TEMAT OPRACOWANIA			STADIUM: PB
Budowa kanalizacji sanitarnej w ul. Nowej we wsi Cegielnia w gminie Radzymin			SKALA -
TYTUŁ RYSUNKU			NR RYSUNKU
STUDNIA KASKADOWA PE DN 1000 mm			4
FUNKCJA	imię i nazwisko	specjalność, Numer uprawnień sanit.	PODPIS
PROJEKTANT	mgr inż. Tomasz Gałazin	MAZ/0199/POOS/08	<i>[Signature]</i>
PROJEKTANT	mgr inż. Błażej Rogulski		<i>[Signature]</i>
PROJEKTANT	mgr inż. Karol Brzeziński		<i>[Signature]</i>
SPRAWDZAJĄCY	inż. Joanna Patyra-Dąbrowska	sanit. MAZ/0202/PWOS/06	<i>[Signature]</i>

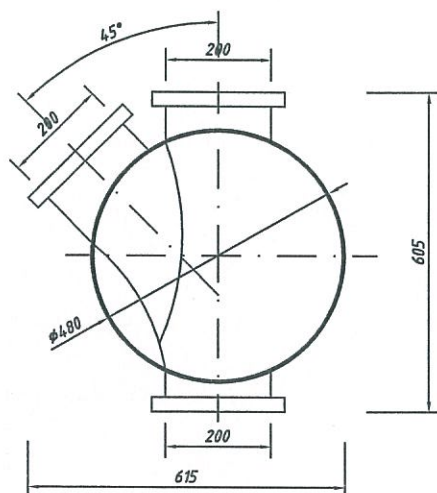
TYP I – przepływowa



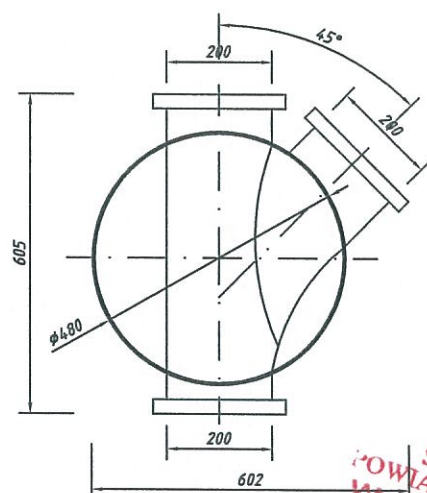
TYP II – połączeniowa



TYP III – połączeniowa



TYP IV – połączeniowa



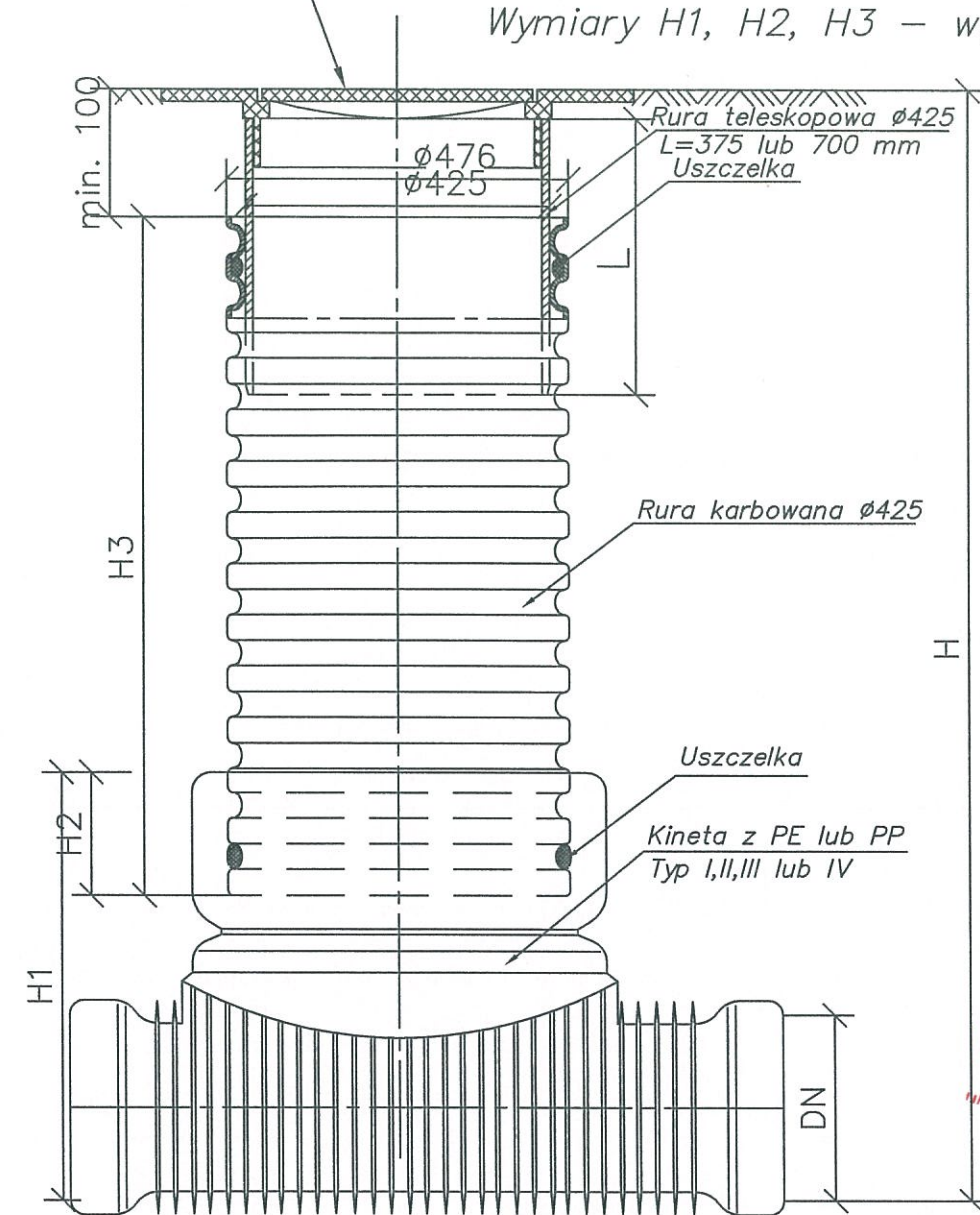
STAROSTWO
POWIATOWE W WOŁOMINIE
Wydział Budownictwa
05-250 Radzymin
ul. Plac Konstytucji 3 Maja 19

INWESTOR Miasto i Gmina Radzymin 05-250 Radzymin, Pl. Tadeusza Kościuszki 2			
JEDNOSTKA PROJEKTOWA "KARPOL" 09-200 Sierpc, ul. Płocka 7			
TEMAT OPRACOWANIA Budowa kanalizacji sanitarnej w ul. Nowej we wsi Cegielnia w gminie Radzymin			STADIUM: PB
			SKALA -
TYTUŁ RYSUNKU KINETY DLA STUDNI DN 425 mm			NR RYSUNKU 6
FUNKCJA	imię i nazwisko	specjalność, Numer uprawnień sanit.	PODPIS
PROJEKTANT	mgr inż. Tomasz Gałazin	MAZ/0199/POOS/08	<i>Per</i>
PROJEKTANT	mgr inż. Błażej Rogulski		<i>Bw</i>
PROJEKTANT	mgr inż. Karol Brzeziński		<i>Bw</i>
SPRAWDZAJĄCY	inż. Joanna Patyra-Dąbrowska	sanit. MAZ/0202/PWOS/06	<i>Patyra</i>

Właz żeliwny B125 lub D400

Wymiary H i DN – zgodnie z profilami

Wymiary H1, H2, H3 – wg producenta



STAROSTWO
POWIATOWE W WOŁOMINIE
Wydział Budownictwa
05-250 Radzymin
ul. Plac Konstytucji 3 Maja 19

INWESTOR Miasto i Gmina Radzymin 05-250 Radzymin, Pl. Tadeusza Kościuszki 2			
JEDNOSTKA PROJEKTOWA "KARPOL" 09-200 Sierpc, ul. Płocka 7			
TEMAT OPRACOWANIA Budowa kanalizacji sanitarnej w ul. Nowej we wsi Cegielnia w gminie Radzymin			STADIUM: PB
			SKALA -
TYTUŁ RYSUNKU STUDNIA PE DN 425 mm Z WŁAZEM TYPU B125 LUB D400			NR RYSUNKU 5
FUNKCJA	imię i nazwisko	specjalność, Numer uprawnień sanit.	PODPIS
PROJEKTANT	mgr inż. Tomasz Gałazin	MAZ/0199/POOS/08	<i>Per</i>
PROJEKTANT	mgr inż. Błażej Rogulski		<i>Bw</i>
PROJEKTANT	mgr inż. Karol Brzeziński		<i>Bw</i>
SPRAWDZAJĄCY	inż. Joanna Patyra-Dąbrowska	sanit.	<i>Patyra</i>