

PROFILE PODŁUŻNE

Kanalizacja sanitarna

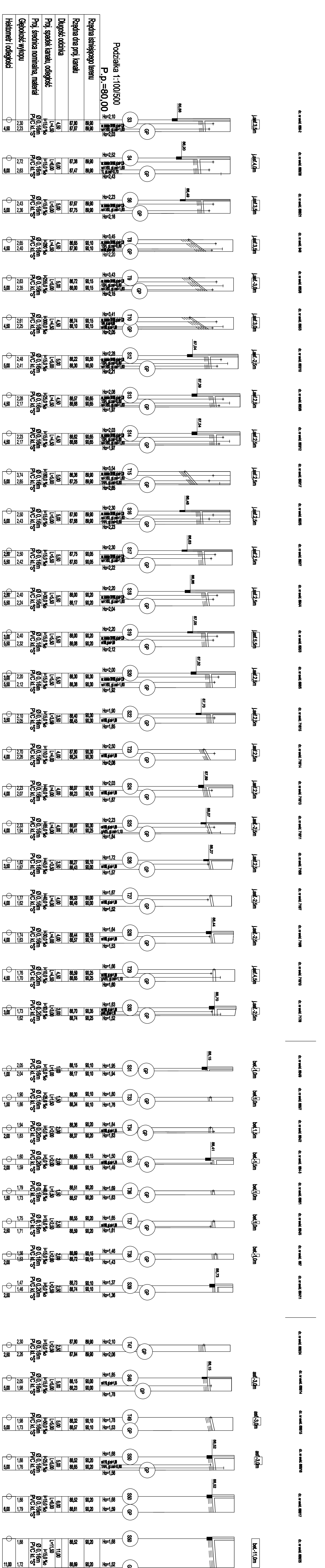
Skala 1:100/500

Odgałęzienia kanalizacji sanitarnej

Stupno

ul. Jana Pawła II, Włocza

dojazd od ul. Jana Pawła II



Opis:
 - S - numer studni
 - H=K/H - zapobieganie dla kanaku
 - EI - numer kolektory przepływu
 - NI - kable energetyczne nadającego napięcia
 - SI - kable energetyczne średniego napięcia
 - I - kable i kanałizacja telefoniczna
 - M - kanałizacja deszczowa
 - W - kanałizacja sanitarna
 - W - wodociąg
 - G - gazociąg

Opis:
 - 1 rząd rur drenarskich Ø110mm
 - podłoga tłoczona g=20cm
 - podłoga wyrobowa g=10cm

| | |
|--|------------------|
| Przebiegowa Projektowania i Realizacji Inwestycji Komunalnych | |
| ul. Sobieskiego 12, 15-014 Białystok skr. zast. tel./fax. (0-85) 679 35 93 | Nr rys. 13 |
| Stupno Gminia Białystok - kanalizacja sanitarne | |
| Projekt zagospodarowania terenu | Skala: 1:100/500 |
| Investor: Przedsiębiorstwo Wodociągów i Kanalizacji Sp. z o.o. | |
| Nazwa rys. Profil podłużny odgałęzienia kanalizacji sanitarnej | Boisza |
| Projektant: mgr inż. Mariusz Burdowski | data: 01.10.2015 |
| Sprawdził: mgr inż. Waldemar Jasiński | BR/74/78 |