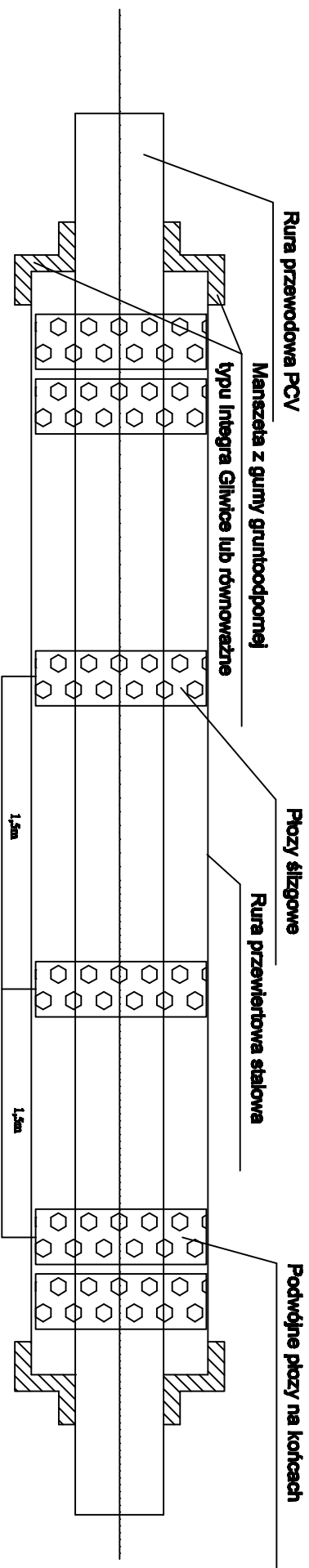


## Sposób prowadzenia przewodu w rurze przewiertowej



Oddział	Średnica rury przewodowej	Średnica rury przewiertowej	Długość rury przesiak.	Typ ślizgów	Wysokość ślizgów
S4 - S5	d 200 mm PVC	Ø 323,9/10	6,0m	L	40mm
T123 - S124	d 315 mm PVC	Ø 457/10	6,0m	L	40mm

<b>Przedsiębiorstwo Projektowania i Realizacji Inwestycji Komunalnych</b> <b>"INKOM" Sp. z o.o. w Białymstoku</b> ul. Sobieskiego 12, 15-014 Białystok str. 2/17 tel./fax (085) 675 55 99			
<b>Obiekt</b>	Stupno Gmina Radzymin - Kanalizacja sanitarna	<b>nr. XTR.</b>	30
<b>Temat</b>	Projekt zagospodarowania terenu	<b>BRAMA</b>	—
<b>Investor</b>	Przedsiębiorstwo Wodociągów i Kanalizacji Sp. z o.o.	<b>BRANZA:</b>	sanitarna
<b>Nazwa rury</b>	Sposób prowadzenia przewodu w rurze przewiertowej		
<b>Projektant:</b>	mgr inż. Mariusz Burakowski	BE/19401	
<b>Sprawdzający:</b>	mgr inż. Waldemar Jasielski	BE/7488	01.10.2015