

WYPIS Z PLANU MIEJSCOWEGO

Stwierdzam, że zgodnie z miejscowym planem zagospodarowania przestrzennego Miasta i Gminy Radzymin zatwierdzonym Uchwałą Rady Miejskiej w Radzyminie nr **430/LI/98** z dnia 19 czerwca 1998r /Dz.U.Nr 62 poz.293 z dnia 20 października 1998/ **oraz** zgodnie z miejscowym planem zagospodarowania przestrzennego Radzymina **Etap 3-A** zatwierdzonym Uchwałą Rady Miejskiej w Radzyminie nr **454/XXXIX/2014** z dnia 17 czerwca 2014r /Dz. Urz. Woj. Maz. z dnia 30 lipca 2014r poz. 7290 /**oraz** zgodnie z miejscowym planem zagospodarowania przestrzennego Radzymina **Etap 5** zatwierdzonym Uchwałą Rady Miejskiej w Radzyminie nr **474/XLI/2014** z dnia 9 września 2014r /Dz. Urz. Woj. Maz. z dnia 8 grudnia 2014r poz. 11256 / **oraz** zgodnie z miejscowym planem zagospodarowania przestrzennego Radzymina **Etap 1-B** zatwierdzonym Uchwałą Rady Miejskiej w Radzyminie nr **303/XXIX/2013** z dnia 25 czerwca 2013r /Dz. Urz. Woj. Maz. z dnia 10 lipca 2013r poz. 7802 **oraz** zgodnie z miejscowym planem zagospodarowania przestrzennego Radzymina **Etap 1-C** zatwierdzonym Uchwałą Rady Miejskiej w Radzyminie nr **321/XXX/2013** z dnia 6 września 2013r /Dz. Urz. Woj. Maz. z dnia 4 października 2013r poz. 9930 **oraz** zgodnie z miejscowym planem zagospodarowania przestrzennego Miasta i Gminy Radzymin zatwierdzonym Uchwałą Rady Miejskiej w Radzyminie nr **134/XI/2003** z dnia 31 października 2003r (Dz. Urz. Woj. Mazowieckiego Nr 293 poz. 7754 z dnia 21 listopada 2003r) **działki:**

Stary Dybów

- Numer ewidencyjny 87 obręb 05-03 i numer 40 obręb 05-02 w Radzyminie przeznaczone są pod drogę lokalną 26 KDL 14.0-12.0 /ul. Zwycięska/.
- Numer ewidencyjny 242 obręb Stary Dybów przeznaczona jest pod drogę zbiorczą 24 KZ 12.0 /ul. Zwycięska/.
- Numer ewidencyjny 243 obręb Stary Dybów przeznaczona jest pod drogę lokalną KL 12.0-10.0 /ul. Zwycięska/.
- Numer ewidencyjny 236/3 obręb Stary Dybów przeznaczona jest pod drogę lokalną KL 12.0 /ul. Zwycięska/.
- Numer ewidencyjny 258 obręb Stary Dybów przeznaczona jest pod drogę lokalną KL 10.0 /ul. Rycerska/.
- Numer ewidencyjny 257 obręb Stary Dybów przeznaczona jest pod drogę lokalną KL 10.0 /ul. Litewska/.
- Numer ewidencyjny 287/4, 287/16 i 287/17 obręb Stary Dybów przeznaczone są pod drogę dojazdową powstałą w wyniku podziału.
- Numer ewidencyjny 155 obręb Stary Dybów przeznaczona jest pod drogę lokalną KL 10.0-12.0 /ul. Szwoleżerów/. Na działce występuje stanowisko archeologiczne nr AZP 52-68/120.
- Numer ewidencyjny 201 obręb Stary Dybów /w granicach opracowania/ przeznaczona jest pod drogę lokalną KL 12.0 /ul. Szwoleżerów/. Na działce występuje stanowisko archeologiczne nr AZP 52-68/120.

- Numer ewidencyjny 205 obręb Stary Dybów przeznaczona jest pod ewidencyjną drogę gminną powszechnego korzystania */ul. Myśliwska/*.
- Numer ewidencyjny 233/5, 233/10 i 233/12 obręb Stary Dybów przeznaczone są pod drogę dojazdową powstałą w wyniku podziału. Na działkach występuje stanowisko archeologiczne nr AZP 52-68/127.
- Numer ewidencyjny 9/1 i 9/2 obręb 05-02 w Radzyminie przeznaczone są pod drogę lokalną 28 KDL 10.0-12.0 */ul. Napoleońska/*.
- Numer ewidencyjny 26/13 obręb 05-02 w Radzyminie przeznaczona jest pod drogę dojazdową powstałą w wyniku podziału.
- Numer ewidencyjny 192 i 145/4 obręb Stary Dybów przeznaczone są jest pod drogę lokalną KL 15.0-12.0 */ul. Napoleońska/*.
- Numer ewidencyjny 247/5 i 246/7 obręb Stary Dybów przeznaczone są pod drogę dojazdową powstałą w wyniku podziału.
- Numer ewidencyjny 263/11 obręb Stary Dybów przeznaczona jest pod drogę dojazdową powstałą w wyniku podziału.
- Numer ewidencyjny 236/5 i 236/9 obręb Stary Dybów przeznaczone są pod drogę dojazdową powstałą w wyniku podziału.
- Numer ewidencyjny 198/17 obręb Stary Dybów przeznaczona jest pod drogę dojazdową powstałą w wyniku podziału.

Stary Dybów za torami

- Numer ewidencyjny 26 obręb 01-04 i numer 1 obręb 05-02 w Radzyminie przeznaczone są pod drogę zbiorczą 12 KDZ 25.0 m */ul. Kardynała Stefana Wyszyńskiego/*.
- Numer ewidencyjny 119 obręb Stary Dybów przeznaczona jest pod drogę główną 3 KG 25.0-26.0 */ul. Kardynała Stefana Wyszyńskiego/*. Na działce występuje stanowisko archeologiczne numer AZP 52-68/131.
- Numer ewidencyjny: 5/10, 5/35 i 5/38 obręb 01-04 w Radzyminie przeznaczone są pod drogę dojazdową o funkcji dojazdów pieszo-jezdnych stanowiących drogę publiczną oznaczoną symbolem L1.KDp 6.0m */ul. Piotra Skargi/*.
- Numer ewidencyjny 74/5 i 74/10 obręb Stary Dybów przeznaczone są pod drogę dojazdową powstałą w wyniku podziału.
- Numer ewidencyjny 84/5 obręb Stary Dybów przeznaczona jest pod ewidencyjną drogę gminną */ul. Pielgrzyma/*.
- Numer ewidencyjny 12 i 143 obręb Stary Dybów */w granicach opracowania/* przeznaczone są pod drogę lokalną KL 12.0 */ul. Szwoleżerów/*.
- Numer ewidencyjny 28, 26/10 i 25/1 obręb Stary Dybów przeznaczone są pod drogę lokalną KL 10.0 */ul. Ułańska/*.

- Numer ewidencyjny 27 i 1/5 obręb Stary Dybów przeznaczone są pod drogę lokalną KL 10.0 /ul. Ułańska/. Na działkach występuje stanowisko archeologiczne numer AZP 52-68/114.
- Numer ewidencyjny 29 obręb Stary Dybów przeznaczona jest pod ewidencyjną drogę gminną /ul. Żołnierska/. Przez działkę przechodzi gazociąg o średnicy 250 mm.
- Numer ewidencyjny 5/8 obręb 01-04 przeznaczona jest pod drogę dojazdową powstałą w wyniku podziału.
- Numer ewidencyjny 71/6 obręb Stary Dybów przeznaczona jest pod drogę dojazdową powstałą w wyniku podziału.
- Numer ewidencyjny 75/2 obręb Stary Dybów przeznaczona jest pod drogę dojazdową powstałą w wyniku podziału.
- Numer ewidencyjny 87/4 i 88/6 obręb Stary Dybów /w granicach opracowania/ przeznaczone są pod drogę dojazdową powstałą w wyniku podziału.
- Numer ewidencyjny 89/9 obręb Stary Dybów/w granicach opracowania przeznaczona jest pod drogę dojazdową powstałą w wyniku podziału.

Ciemne

- Numer ewidencyjny 7 obręb 05-09 w Radzyminie na odcinku od Jana Pawła II do drogi ekspresowej przeznaczona jest pod drogę dojazdową B.24.KDD 12.0-16.0 /ul. Cmentarna/ dalej przeznaczona jest pod drogę ekspresową 1 KDS/KDG, pozostała część działki przeznaczona jest pod drogę lokalną 7 LDL 14.0-15.0 /ul. Piłsudskiego/.
- Numer ewidencyjny 2/17 obręb 05-09 w Radzyminie /w granicach opracowania/ przeznaczona jest pod drogę dojazdową B.25.KDD12.0 m i drogę ekspresową 1 KDS/KDG.
- Numer ewidencyjny 2/18 obręb 05-09 w Radzyminie przeznaczona jest pod zielenią urządzonej oznaczoną symbolem B.1.Z.
- Numer ewidencyjny 2/13 obręb 05-09 w Radzyminie /w granicach opracowania/ przeznaczona jest pod drogę dojazdową B.25.KDD12.0 m i drogę ekspresową 1 KDS/KDG.
- Numer ewidencyjny 12 obręb 05-09 w Radzyminie przeznaczona jest pod drogę ekspresową w ciągu drogi krajowej S8 stanowiącej drogę publiczną oznaczoną symbolem 1 KDS/KDG.
- Numer ewidencyjny 83 obręb Ciemne przeznaczona jest pod drogę zbiorczą 26 KZ 12.0 /ul. Piłsudskiego/.
- Numer ewidencyjny 6/2 obręb 05-09 w Radzyminie przeznaczona jest pod usługi uciążliwe i nieuciążliwe o różnych funkcjach oznaczonych symbolem B.16.U; dopuszcza się lokalizację mieszkań lub zabudowy jednorodzinnej związanej z podstawową funkcją terenu.
Przez działkę przechodzi linia wysokiego napięcia E WN 110 kV.
- Numer ewidencyjny 18/10, 19/7, 20/1, 21/1, 22/1, 23/1, 24/1, 25/6, 25/12 i 25/8 obręb 05-09 w Radzyminie przeznaczone są pod drogę lokalną 7 KDL 14.0-15.0 /ul. Piłsudskiego/.
- Numer ewidencyjny 175/1 obręb Ciemne przeznaczona jest pod ewidencyjną drogę gminną powszechnego korzystania /ul. Puszysta/.

- Numer ewidencyjny 15/4 obręb Ciemne przeznaczona jest pod drogę dojazdową powstałą w wyniku podziału.
- Numer ewidencyjny 211/4 i 211/11 obręb Ciemne przeznaczone są pod drogę dojazdową powstałą w wyniku podziału.
- Numer ewidencyjny 218 obręb Ciemne przeznaczona jest pod ewidencyjną drogę gminną powszechnego korzystania.
- Numer ewidencyjny 230/16, 230/24 i 230/50 obręb Ciemne przeznaczona jest pod drogę dojazdową powstałą w wyniku podziału */ul. Uroczą/*.
- Numer ewidencyjny 242 obręb Ciemne przeznaczona jest pod drogę lokalną KL 12.0 */ul. Wygodna/*.
- Numer ewidencyjny 242 obręb Ciemne przeznaczona jest pod drogę lokalną KL 12.0 */ul. Wygodna/*.
- Numer ewidencyjny 247/11 obręb Ciemne przeznaczona jest pod drogę lokalną KL 15.0.
- Numer ewidencyjny 265 obręb Ciemne przeznaczona jest pod ewidencyjną drogę gminną powszechnego korzystania.
- Numer ewidencyjny 66 obręb Ciemne przeznaczona jest pod drogę lokalną KL 12.0.
- Numer ewidencyjny 108 obręb Ciemne przeznaczona jest pod drogę lokalną KL 12.0 */ul. Jasna/*.
- Numer ewidencyjny 69/1 obręb 05-05 w Radzyminie przeznaczona jest pod drogę ekspresową w ciągu drogi krajowej S8 stanowiącej drogę publiczną oznaczoną symbolem 2 KDS/KDG.
- Numer ewidencyjny 2/1 obręb Dybów Kolonia przeznaczona jest pod drogę ekspresową w ciągu drogi krajowej S8 stanowiącej drogę publiczną oznaczoną symbolem 2 KDS/KDG.
- Numer ewidencyjny 85, 86, 87/1, 88/1, 89/1 i 84/1 obręb Ciemne przeznaczone są pod drogę ekspresową w ciągu drogi krajowej S8 stanowiącej drogę publiczną oznaczoną symbolem 2 KDS/KDG.
- Numer ewidencyjny 84/2 obręb Ciemne przeznaczona jest pod drogę główną 4 KG 20.0 */ul. Wołomińska/*. Na działce występuje stanowisko archeologiczne numer AZP 53-68/33.
- Numer ewidencyjny 162 obręb Ciemne przeznaczona jest pod drogę zbiorczą 27 KZ 12.0-15.0. Na działce występuje stanowisko archeologiczne numer AZP 53-68/33.
- Numer ewidencyjny 92/2 i 93/7 obręb Ciemne przeznaczone są pod drogę dojazdową powstałą w wyniku podziału */ul. Familijna/*.
- Numer ewidencyjny 104/3 obręb Ciemne */w granicach opracowania/* przeznaczona jest pod drogę dojazdową powstałą w wyniku podziału.
- Numer ewidencyjny 187 obręb Ciemne przeznaczona jest pod ewidencyjną drogę gminną powszechnego korzystania */ul. Żuczka/*.

- Numer ewidencyjny 188/5, 188/6, 188/16 i 189/6 obręb Ciemne przeznaczone są pod drogę dojazdową powstałą w wyniku podziału */ul. Żuczka/*.
- Numer ewidencyjny 190/3 i 190/13 obręb Ciemne przeznaczone są pod drogę dojazdową powstałą w wyniku podziału */ul. Sokola/*.
- Numer ewidencyjny 2/24 obręb 05-09 w Radzyminie przeznaczona jest terenach sportu, rekreacji i stawów oznaczonych symbolem B.4.US/WS.
- Numer ewidencyjny 199/1 i 201/2 obręb Ciemne przeznaczone są pod drogę dojazdową powstałą w wyniku podziału.
- Numer ewidencyjny 21/9 obręb Ciemne przeznaczona jest pod drogę dojazdową powstałą w wyniku podziału.
- Numer ewidencyjny 229/1 obręb Ciemne przeznaczona jest pod drogę dojazdową powstałą w wyniku podziału.
- Numer ewidencyjny 240/8, 240/9, 240/4 i 240/5 obręb Ciemne znajdują się w terenach zabudowy mieszkaniowej jednorodzinnej i zabudowy zagrodowej oznaczonych symbolem MN3/MR.
- Numer ewidencyjny 246/8, 247/7 i 247/18 obręb Ciemne przeznaczone są pod drogę wewnętrzną powstałą w wyniku podziału */ul. Magiczna/*.
- Numer ewidencyjny 38/3 obręb Ciemne przeznaczona jest pod drogę główną 4 KG 20.0 */ul. Wołomińska/*.
- Numer ewidencyjny 38/9, 37/4 i 37/23 obręb Ciemne/*w granicach opracowania/* przeznaczone są pod drogę dojazdową powstałą w wyniku podziału.
- Numer ewidencyjny 57/10 i 57/21 obręb Ciemne przeznaczone są pod drogę dojazdową powstałą w wyniku podziału.
- Numer ewidencyjny 62/6 obręb Ciemne przeznaczona jest pod drogę dojazdową powstałą w wyniku podziału.
- Numer ewidencyjny 139/3 obręb Ciemne przeznaczona jest pod drogę dojazdową powstałą w wyniku podziału.
- Numer ewidencyjny 68/8 i 70/3 obręb Ciemne przeznaczone są pod drogę dojazdową powstałą w wyniku podziału.
- Numer ewidencyjny 52/5 obręb Ciemne przeznaczona jest pod drogę dojazdową powstałą w wyniku podziału.

Radzymin

- Numer ewidencyjny 67 obręb 01-07 i numer 83 obręb 01-06 w Radzyminie przeznaczone są pod drogę lokalną 34 KDL 12.0 */ul. Patriotów/*.
- Numer ewidencyjny 58/12 obręb 01-07 w Radzyminie przeznaczona jest pod drogę dojazdową J.7.KDD 12.0 m.

- Numer ewidencyjny 82 obręb 01-06 w Radzyminie przeznaczona jest pod drogę dojazdową J.6.KDD sz.zm.
- Numer ewidencyjny 1 obręb 01-06 i numer 23 obręb 01-07 w Radzyminie na odcinku od drogi lokalnej J.7.KDD 12.0 do ulicy Wróblewskiego przeznaczone są pod drogę lokalną 34 KDL 12.0 m */ul. Patriotów/*, a na odcinku od ulicy Wróblewskiego do ulicy Witosa przeznaczone są pod drogę lokalną 35 KDL 15.0-14.0 m */ul. Wycinki/*.
- Numer ewidencyjny 55/13 obręb 01-07 w Radzyminie przeznaczona jest pod drogę dojazdową o funkcji dojazdów pieszo-jezdnymi stanowiące drogi publiczne oznaczoną symbolem J.1.KDp 10.0-8.0 m */ul. Zaciszna / m.*
- Numer ewidencyjny 10/9 i 10/23 obręb 01-06 w Radzyminie przeznaczone są pod drogę dojazdową J.3.KDD 10.0 m */ul. Królewska/*.
- Numer ewidencyjny 16/1 obręb 01-06 w Radzyminie przeznaczona jest pod drogę dojazdową K.6.KDD 10.0 m */ul. Kossaka/*.
- Numer ewidencyjny 15/4 obręb 01-06 i 70/2 obręb 01-05 w Radzyminie przeznaczone są pod drogę dojazdową K.4.KDD sz. zm.
- Numer ewidencyjny 21/2 i 22/1 obręb 01-05 w Radzyminie przeznaczone są pod drogę dojazdową K.10.KDD 10.0 m i K14.KDD 10.0 m */ul. Kossaka/*.
- Numer ewidencyjny 65/2 obręb 01-07 w Radzyminie przeznaczona jest pod drogę dojazdową powstałą w wyniku podziału.

Bat. Chłopskich i Boczne

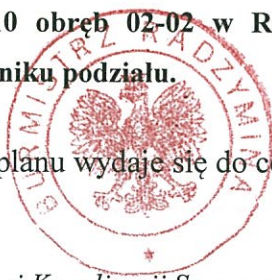
- Numer ewidencyjny 1 obręb 02-02 i 78 obręb 02-01 w Radzyminie */w granicach opracowania /* przeznaczone są pod drogę lokalną KL 15.0-12.0 */ul. Batalionów Chłopskich/*.
- Numer ewidencyjny 24/11 obręb 02-02 w Radzyminie przeznaczona jest pod drogę dojazdową powstałą w wyniku podziału */ul. Makowa/*.
- Numer ewidencyjny 112, 32/13 i 32/4 obręb 02-02 w Radzyminie przeznaczone są pod ewidencyjną drogę gminną */ul. Folwarczna/*.
- Numer ewidencyjny 41 obręb 02-01 w Radzyminie przeznaczona jest pod ewidencyjną drogę gminną.
- Numer ewidencyjny 115 obręb 02-01 w Radzyminie przeznaczona jest pod ewidencyjną drogę gminną */ul. Wronia/*.
- Numer ewidencyjny 116 obręb 02-01 w Radzyminie przeznaczona jest pod ewidencyjną drogę gminną.
- Numer ewidencyjny 111 obręb 02-02 w Radzyminie przeznaczona jest pod ewidencyjną drogę gminną.
- Numer ewidencyjny 48 obręb 02-02 w Radzyminie przeznaczona jest pod drogę lokalną KL 12.0 */ul. Partyzantów/*.
- Numer ewidencyjny 9/8 obręb 02-01 w Radzyminie przeznaczona jest pod drogę dojazdową powstałą w wyniku podziału.

- Numer ewidencyjny 24/10 obręb 02-02 w Radzyminie przeznaczona jest pod drogę dojazdową powstałą w wyniku podziału.

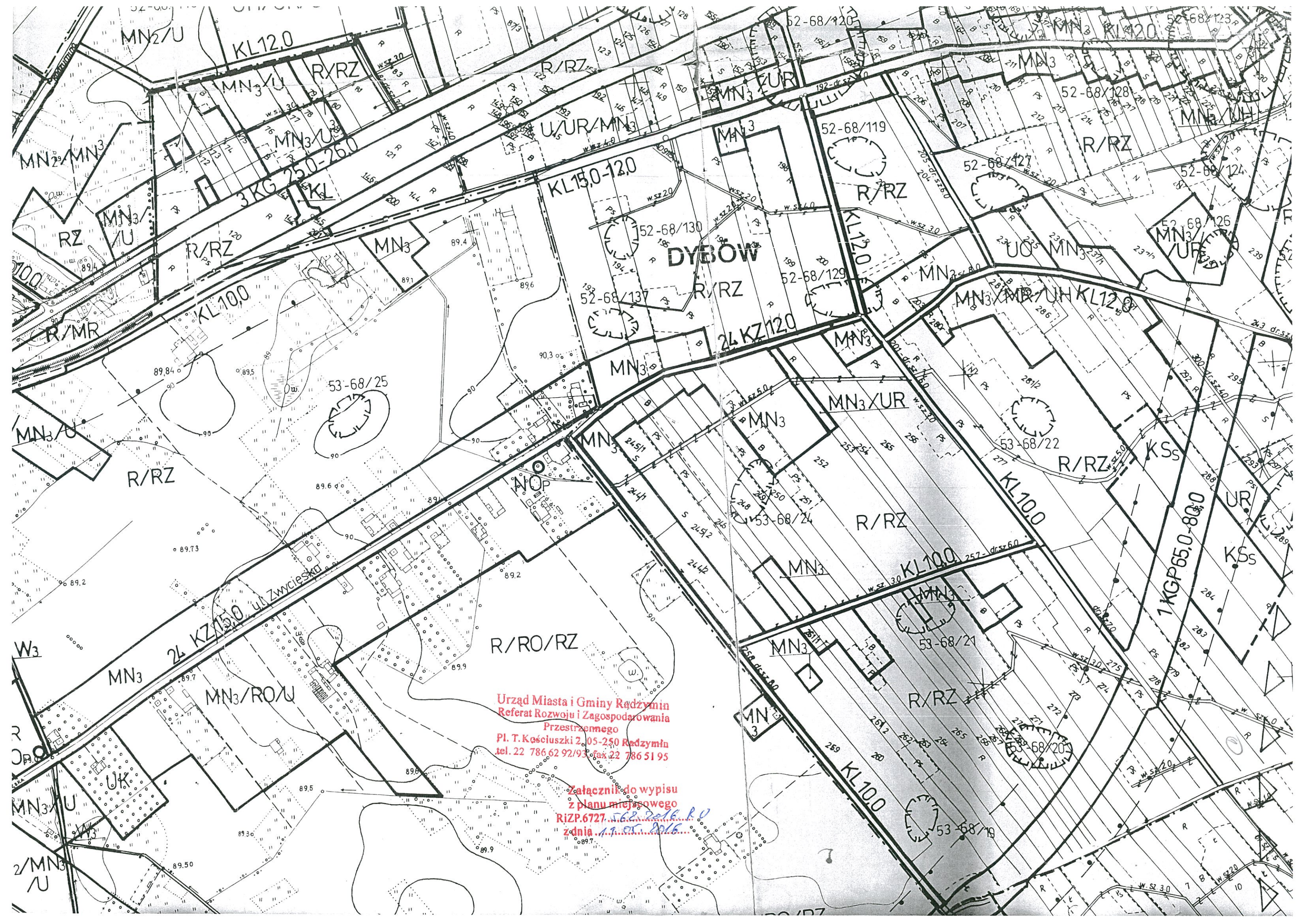
Wypis z planu wydaje się do celów projektowych

Otrzymują:

1. *Przedsiębiorstwo Wodociągów i Kanalizacji Sp. z o.o.*
ul. Konstytucji 3 Maja 19
05-250 Radzymin
2. *a/a*



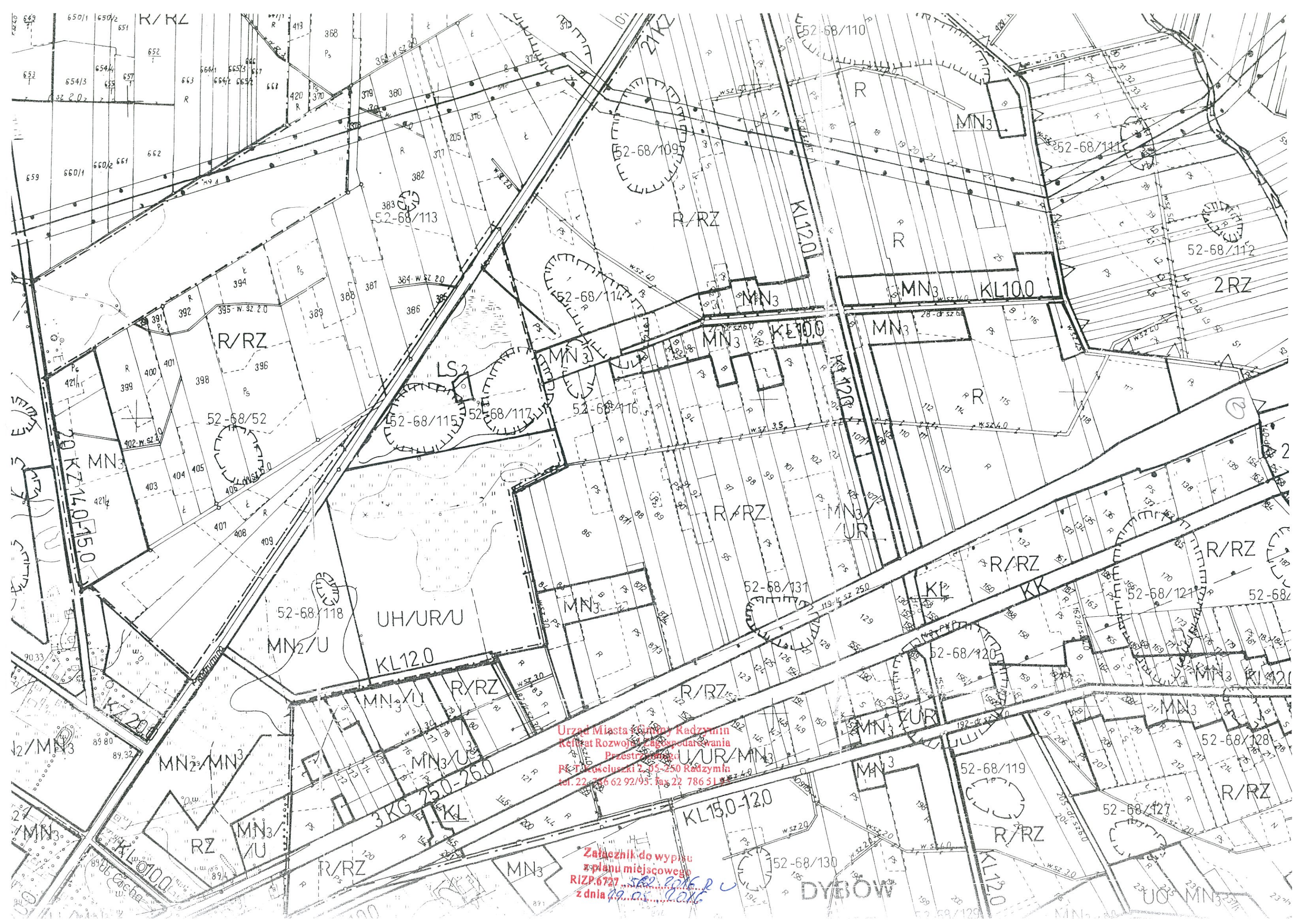
z up. Burmistrza
mgr inż. arch. *Bogdan Chabot*
Kierownik Referatu
Rozwoju i Zagospodarowania Przestrzennego



DYBÓW

Urząd Miasta i Gminy Rędzimin
Referat Rozwoju i Zagospodarowania
Przestrzennego
Pl. T. Kościuszki 2, 05-250 Rędzimin
tel. 22 786 62 97/93, fax 22 786 51 95

Załącznik do wypisu
z planu miejscowego
RiZP.6727
z dnia 17.05.2016



Urząd Miasta i Gminy Radzymin
Referat Rozwoju i Gospodarczego
Przestrzennego
PK T. Kosciuszki 2, 05-250 Radzymin
tel. 22 786 62 92/93, fax 22 786 51 11

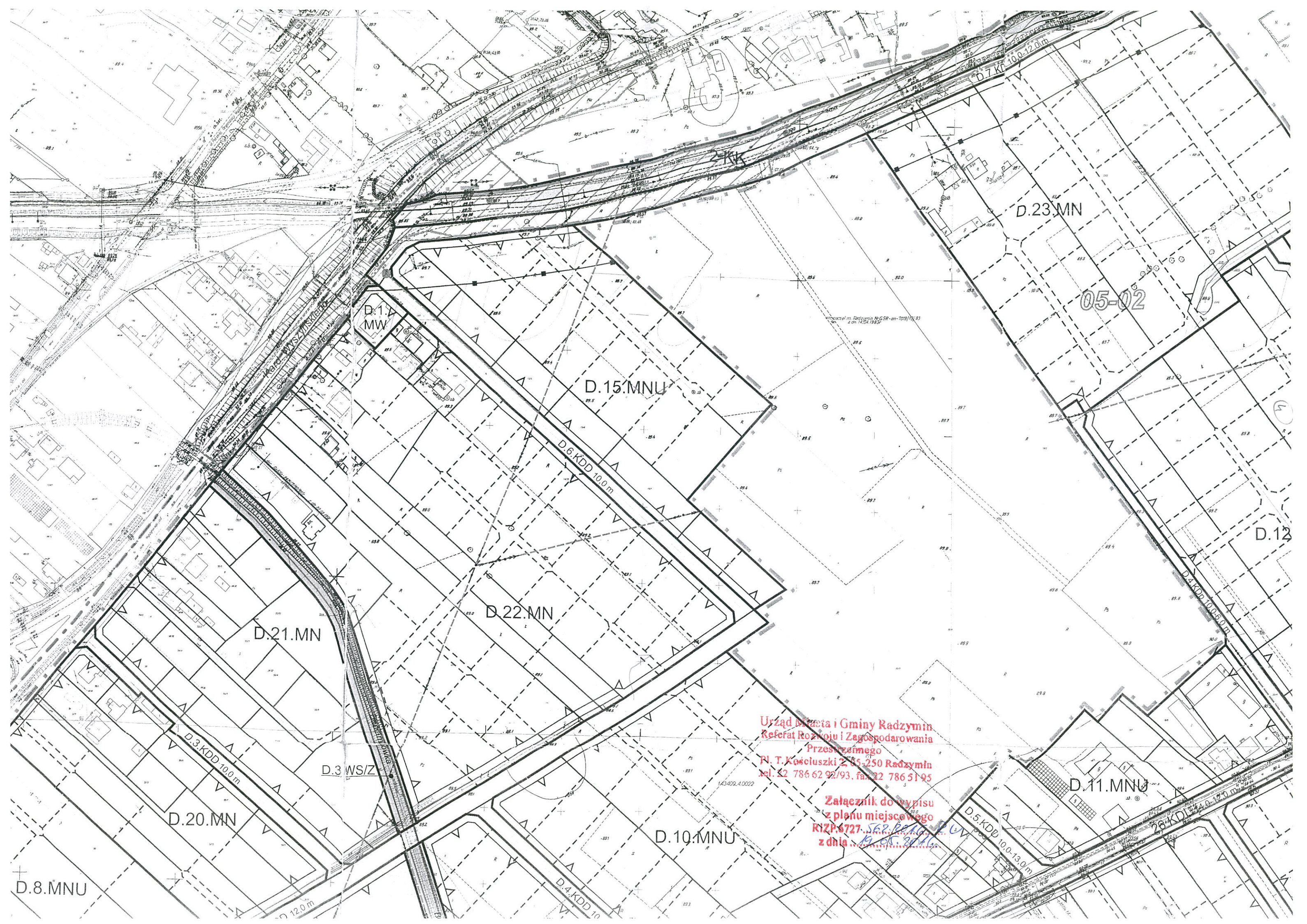
Załącznik do wypisu
z planu miejscowego
RZP.6727
z dnia 19.02.2016 r.

DYBÓW



Urząd Miasta i Gminy Radzymin
Referat Rozwoju i Zagospodarowania
Przestrzennego
Pl. T. Kościuszki 2, 05-250 Radzymin
tel. 22 786 62 92/93, fax 22 786 51 95

Załącznik do wypisu
z planu miejscowego
RIZP.6727...
z dnia 19.05.2016.



Urząd Miasta i Gminy Radzymin
Referat Rozwoju i Zagospodarowania
Przeszłego
Pl. T. Kościuszki 2, 05-250 Radzymin
tel. 22 786 62 92/93, fax 22 786 51 95

Załącznik do wypisu
z planu miejscowego
RIZP.6727
z dnia 19.05.2016

05-02

D.8.MNU

D.20.MN

D.21.MN

D.22.MN

D.15.MNU

D.10.MNU

D.11.MNU

D.12

D.23.MN

D.17.MW

D.3.WS/Z

D.6.KDD 100.m

D.3.KDD 100.m

D.4.KDD 100.m

D.5.KDD 100-130.m

D.7.KD 100-120.m

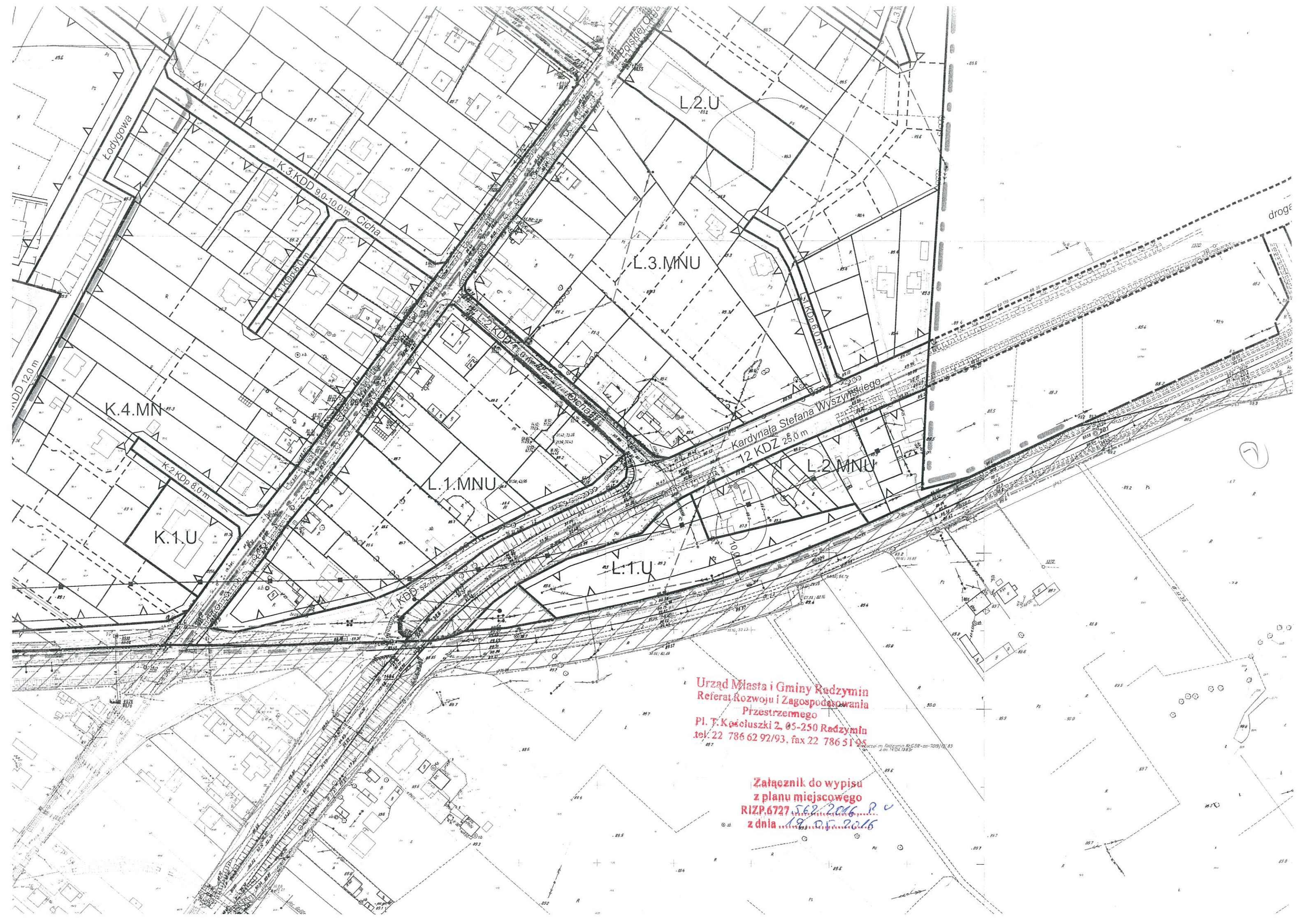
D.7.KD 100-120.m

Kanał Wyszyński

Kanał Wyszyński

143-409.A.0022

projekt m. Radzymin Nr.G.SR-on-7015/15.83
z dn. 14.04.1985r.



Urząd Miasta i Gminy Radzymin
Referat Rozwoju i Zagospodarowania
Przestrzennego
Pl. T. Kościuszki 2, 05-250 Radzymin
tel. 22 786 62 92/93, fax 22 786 51 95

Załącznik do wypisu
z planu miejscowego
RZP.6727.562.2016.P
z dnia 18.05.2016