

Rys. 2.5 A



MAPA DO CELÓW PROJEKTOWYCH	
Oznaczenie kancelaryjne zgłoszenia pracy geodezyjnej	6640.2202.201
Miejscowość	SŁUPNO, SIERAKÓW, CEGIELNIA
Jednostka ewidencyjna	143409 5
identyfikator nazwa	Radzymin
Obręb ewidencyjny	0017, 0018, 0019
identyfikator nazwa	Sieraków, Słupno, Cegielnia
Ulica	Żeromskiego, Sienkiewicza, Szkolna, Polna
Nr działki ewidencyjnej	
Skala mapy	1:500 Arkusz ...
Sekcja	7.177.21.10.4.4, 7.177.21.15.2.2, 7.177.22.11.1.1-4, 7.177.22.11.2.3, 7.177.22.11.4.1-2-4, 7.177.22.12.1.1, 7.177.22.12.2.3, 7.177.22.12.3.1-3, 7.177.22.17.1.1-3, 7.177.22.17.3.2-4, 7.177.22.22.1.2, 7.177.22.22.2.1
Nazwa układu współrzędnych	prostokątnych płaskich wysokości
	PL-2000/7
Oznaczenie granic obszaru aktualizacji	Kronsztadt 86
UWAGA:	
Nie przeprowadzono badania ksiąg wieczystych i nie wyklucza się istnienia służebności gruntowych w granicach projektowanej inwestycji	
UWAGA:	
Niniejsza mapa nie może służyć do projektowania budynków w odległości mniejszej niż 4,0m od granic nieruchomości.	
UWAGA:	
Nie wyklucza się istnienia w terenie innych niewykazanych na niniejszej mapie urządzeń podziemnych, które nie były zgłoszone do inwentaryzacji powykonawczej.	
GEOTRONIKA GEODETA UPRAWNIENY	
Manusz Wilamowski inż. Paweł Pikuła	
ul. Mickiewicza 21/23 NIP 569-157-67-44 10-508 Olsztyn REGON 280193306 tel. +48 604 176 605 biuro@geotronika.pl	
Imię i nazwisko, nr uprawnień i podpis geodety uprawnionego, który opracował mapę	

Poswiadcza się, że niniejszy dokument został opracowany w wyniku prac geodezyjnych i kartograficznych, których rezultaty zawiera operat techniczny wpisany do ewidencji materiałów geodezyjnego i kartograficznego.

STAROSTA WOŁOMIŃSKI

Identyfikator ewidencyjny materiału zasobu - operatu technicznego: 8.149.206.4014

Data wpisania operatu technicznego do ewidencji materiałów zasobu: 2016-06-13

Imię, nazwisko i podpis osoby reprezentującej organ: Piotr Głębicki

Z up. Starosty Wołomińskiego Powiatowego Urzędu Geodezyjno-Kartograficznego

- Oznaczenia:
- projektowana sieć kanalizacji sanitarnej graw.
 - projektowane przyłącze kanalizacji sanitarnej wg odrębnego opracowania
 - projektowana sieć kanalizacji sanitarnej tłocznej
 - projektowany sięgacz sieci wodociągowej
 - projektowane przyłącze kablowe nN
 - projektowana studzienka 425 kanalizacji sanitarnej wg odrębnego opracowania
 - projektowana studnia kanalizacji sanitarnej
 - projektowana studnia czyszczakowa 1200 kanalizacji sanitarnej tłocznej
 - projektowana zasuwka sieci wodociągowej
 - istniejące szambo przeznaczone do likwidacji
 - projektowane złącze kablowe nN
 - komora przeciskowa - roboty bezwykopowe
 - przecisk - roboty bezwykopowe
 - wykop pod przewiert - roboty bezwykopowe
 - przewiert - roboty bezwykopowe
 - proj. rura osłonowa na kan. san.

GMINA...
Pl. T. Kościuszki 2
05-250 Radzymin
REGON 013269700
NIP 1261223745
 z up. Burmistrza
 Robert Rogalski
 Kierownik Referatu
 Gospodarki Komunalnej,
 Mieszkaniczo-Usługowa Droga
 ul. w refo. drogi gminnej
 25.01.17

Za zgodność z oryginałem mapy do celów projektowych w zakresie symboli, znaków, treści i skali

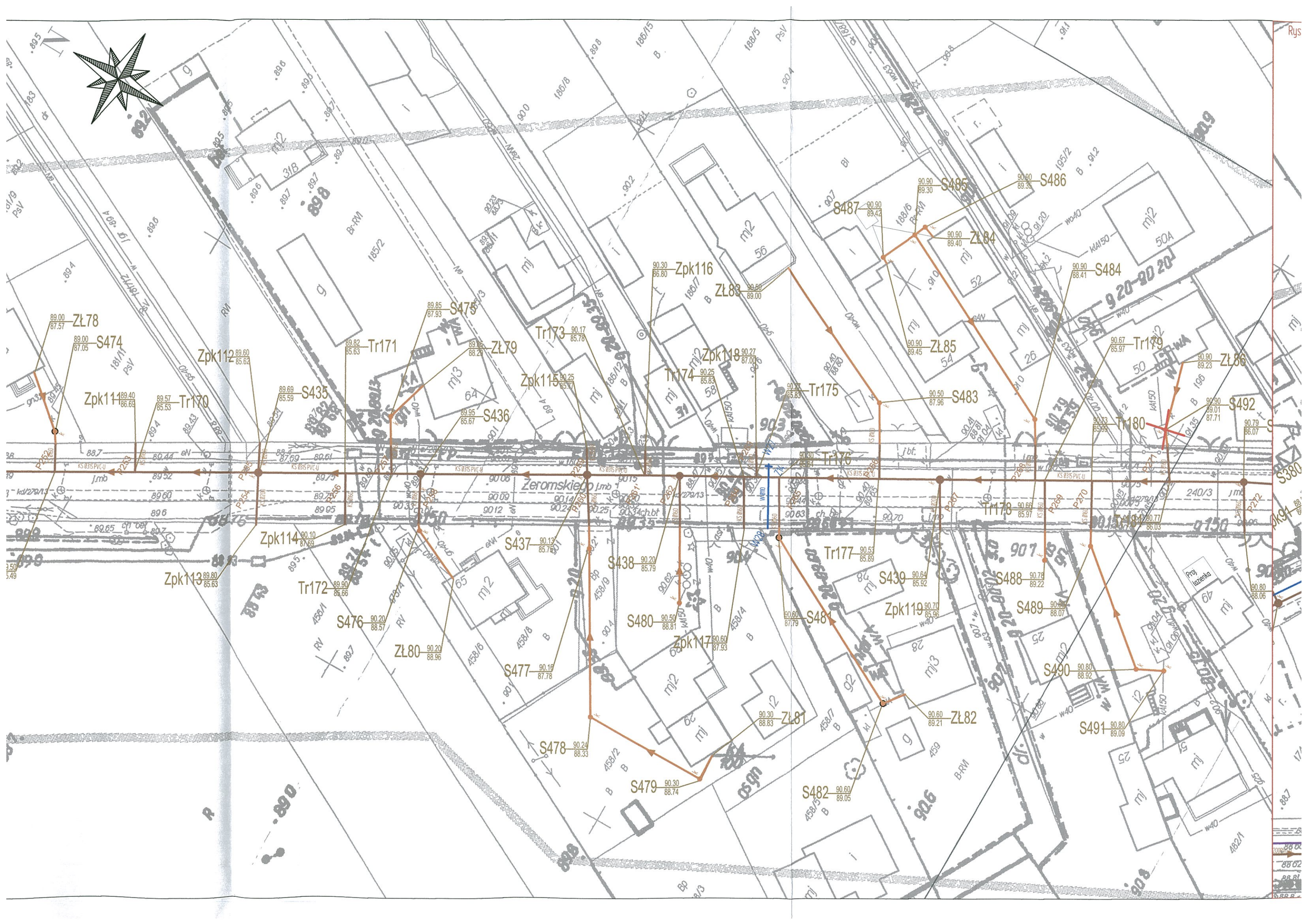
mgr inż. Mariusz Kowalski

upr. bud. do projektowania bez ograniczeń w zakresie sieci i instal. sanit., gaz., wentylacyjnych nr POM/0242/POOS/09

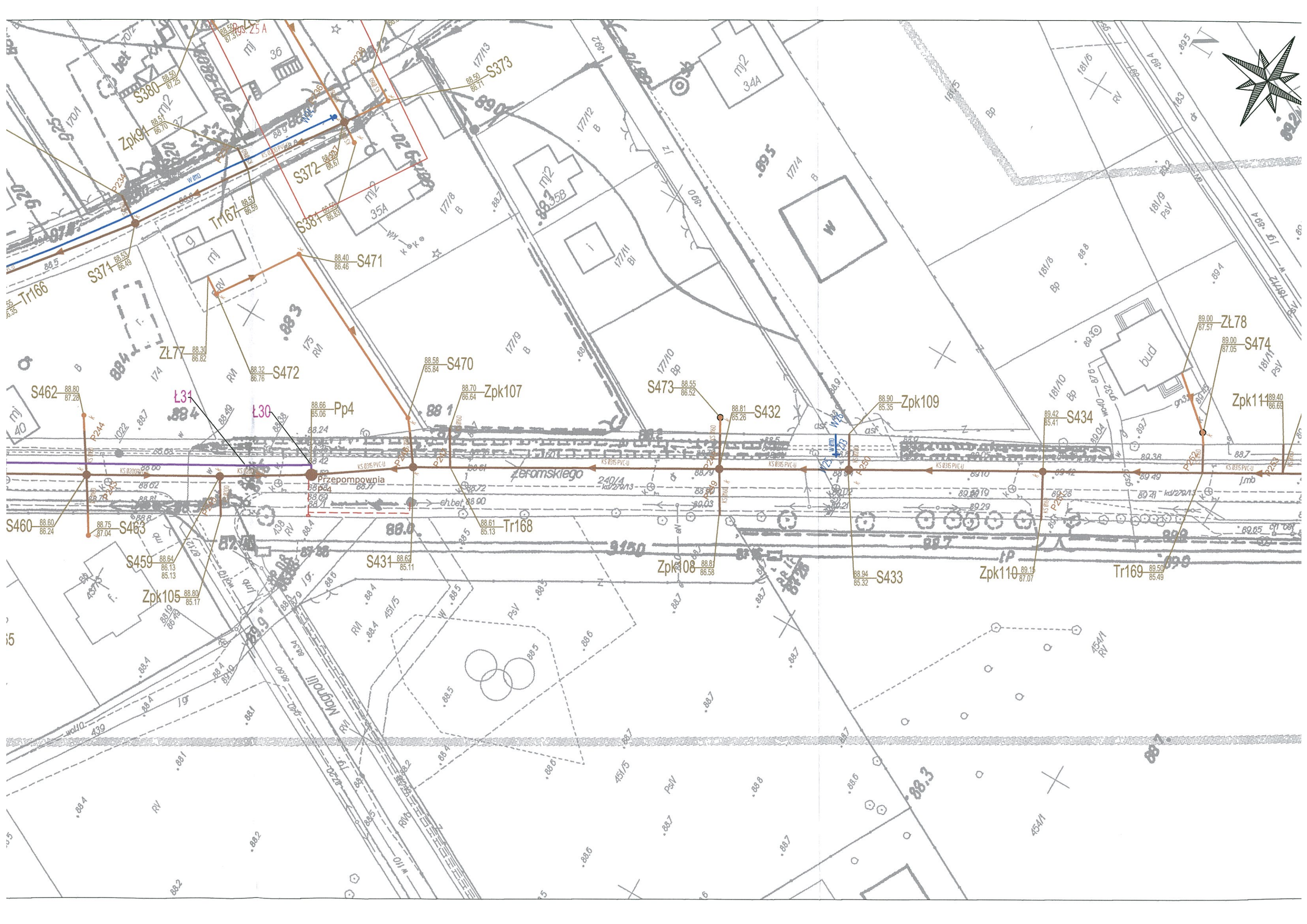
BIURO PROJEKTÓW Highway

Highway Biuro Projektów
 80-180 Gdańsk, ul. Jeleniogórska 18/14
 tel./fax. 58 710 05 93
 biuro@highwaybp.pl www.highwaybp.pl

Zamawiający:	Przedsiębiorstwo Wodociągów i Kanalizacji Sp. z o.o. ul. Komunalna 2, 05-250 Radzymin		
Nazwa projektu:	Projekt kanalizacji sanitarnej oraz odejść wodociągowych w drodze powiatowej Słupno-Sieraków na odcinku od DK S-8 do granicy powiatu z włączeniem do kanału w ul. Sikorskiego		
Stadium:	PROJEKT BUDOWLANY		
Tytuł rysunku:	Projekt zagospodarowanie terenu		
Projektant:	mgr inż. Mariusz Kowalski	Specjalność: Sanitarna Nr uprawnień: POM/0242/POOS/09	Podpis:
Opracował:	mgr inż. Agnieszka Ojdowska		Podpis:
Sprawdzający:	mgr inż. Anna Mrzyglód	Specjalność: sanitarna Nr uprawnień: POM/0227/PWOS/13	Podpis:
Projektant:	mgr inż. Marcin Waszczuk	Specjalność: Elektryczna Nr uprawnień: MAZ/0554/PWOE/14	Podpis:
Sprawdzający:	mgr inż. Bartłomiej Harwas	Specjalność: Elektryczna Nr uprawnień: MAZ/0419/POOE/05	Podpis:
Data:	grudzień 2016	Branża: SANITARNA ELEKTRYCZNA	Skala: 1:500 Rysunek: S_2.5



88.62
88.62
88.61
88.61
88.61
88.62



Technical drawing showing a sewerage network plan. The drawing includes various manholes (S460, S462, S463, S459, S431, S433, S434, S470, S471, S472, S473, S474), junctions (Zpk105, Zpk107, Zpk108, Zpk109, Zpk110, Zpk111), and street names (Przepompownia Żeromskiego, Majowa, Tr166, Tr167, Tr168, Tr169). The drawing also shows building footprints, property boundaries, and elevation markers (e.g., 88.0, 88.5, 89.0).

