



2017-171273

OR-DL.404.4.2017.55

Przedsiębiorstwo Wodociągów  
i Kanalizacji Sp. z o.o.

wpięty 12.12.17

Ilość sztuk podpis

102/5428/17

Rembelszczyzna, 2017-11-29

GRP

13.12.2017

PROJEKTOWANIE I NADZOROWANIE  
SIECI I INSTALACJI SANITARNYCH  
GRAŻYNA OŚKO  
UL. BRZOZOWA 24  
05-230 KOBYŁKA

Dotyczy: uzgodnienia dwóch skrzyżowań projektowanej sieci kanalizacji sanitarnej grawitacyjnej w m. Sieraków i w m. Słupno gm. Radzymin z istniejącym gazociągiem wysokiego ciśnienia DN 700.

Operator Gazociągów Przesyłowych GAZ-SYSTEM S.A. Oddział w Rembelszczyźnie w odpowiedzi na Państwa pismo z dnia 16.11.2017, uzupełnione wiadomością e-mailową w dniu 28.11.2017 informuje, że uzgadnia dwa skrzyżowania projektowanej sieci kanalizacji sanitarnej grawitacyjnej z istniejącym gazociągiem wysokiego ciśnienia DN 700 MOP 5,5 MPa relacji Rembelszczyzna – Hołowczyce w ulicy Danusi Jurandówny w miejscowości Sieraków oraz w ulicy Sąsiedzkiej w miejscowości Słupno w gminie Radzymin na niżej wymienionych warunkach zgodnie Zasadami projektowania skrzyżowań gazociągów przesyłowych z przeszkodami terenowymi, stanowiącymi załącznik nr 5 do Instrukcji PE-DY-I02.

1. W miejscu skrzyżowania projektowaną kanalizację sanitarną grawitacyjną należy ułożyć w rurze osłonowej pod gazociągiem wysokiego ciśnienia z zachowaniem minimalnej odległości pionowej 0,2 m pomiędzy zewnętrzną powierzchnią ścianki gazociągu wysokiego ciśnienia, a zewnętrzną powierzchnią ścianki rury osłonowej kanalizacji, zgodnie z załączonymi profilami. W przypadku metody bezwykopowej odległość ta powinna być większa niż 0,5 m.
2. Długość rury osłonowej powinna być tak dobrana, aby jej końce znajdowały się w minimalnej odległości 3,0 m od skrzyżowania na stronę, mierząc prostopadle od zewnętrznej powierzchni ścianki gazociągu wysokiego ciśnienia, zgodnie z załączonymi profilami.
3. Rura osłonowa powinna być tak zaprojektowana, aby była liniowo prostym odcinkiem.

Dokument w postaci elektronicznej opatrzony został bezpiecznym podpisem elektronicznym weryfikowanym za pomocą ważnego kwalifikowanego certyfikatu

AB

Operator Gazociągów Przesyłowych  
**GAZ-SYSTEM S.A.**  
Oddział w Rembelszczyźnie  
ul. Jana Kazimierza 578, 05-126 Nieporęt,  
Rembelszczyzna  
tel. 22 767 08 01; faks 22 767 09 52

Adres Siedziby  
ul. Mszczonowska 4  
02-337 Warszawa  
tel. 22 220 18 00; faks 22 220 16 06

Zarząd Spółki  
Prezes Zarządu: Tomasz Stępień  
Wiceprezes Zarządu: Artur Zawartko

4. Rurę kanalizacyjną należy ułożyć współosiowo w rurze osłonowej stosując obejmy centrujące, płozy, opaski dystansowe dobrane zgodnie z instrukcją producenta.
5. Końce rury osłonowej należy uszczelnić masą uszczelniającą, a następnie zabezpieczyć manszetami. Zastosowane uszczelnienie musi chronić przed przedostawaniem się wody oraz gazu. Wnętrze rury osłonowej nie powinno powodować uszkodzeń zewnętrznej warstwy rury przewodowej.
6. Rurę osłonową należy zaprojektować z zastosowaniem rur o połączeniach nierozłącznych.
7. Przewody kanalizacyjne, studzienki, kratki kanalizacyjne, i/lub inne obiekty infrastruktury kanalizacyjnej należy zlokalizować zgodnie z Rozporządzeniem Ministra Gospodarki z dnia 26.04.2013 w sprawie warunków technicznych, jakim powinny odpowiadać sieci gazowe i ich usytuowanie (Dz. U. 2013, poz. 640), zgodnie z załącznikiem nr 2 tabelą 1 dla gazociągów wybudowanych przed dniem 12 grudnia 2001r., w minimalnej odległości:

- 15,0 m od gazociągu dla urządzeń mających bezpośrednie połączenie z pomieszczeniami dla ludzi i zwierząt,
- 8,0 m od gazociągu dla urządzeń niemających bezpośredniego połączenia z pomieszczeniami dla ludzi i zwierząt.

Pokrywy studzienek powinny zapewniać ich wentylację.

8. Kąt skrzyżowania sieci kanalizacji sanitarnej grawitacyjnej z gazociągiem wysokiego ciśnienia powinien być nie mniejszy niż  $60^\circ$ . Zaleca się, aby kąt był maksymalnie zbliżony do kąta  $90^\circ$ .
9. W przypadku wykonywania skrzyżowania metodą wykopu otwartego należy oznakować je przez ułożenie nieprzerwanego ciągu kolorowej folii układanej nad projektowaną siecią kanalizacji sanitarnej na długości 10,0 m w każdą stronę od miejsca skrzyżowania z gazociągiem wysokiego ciśnienia.
10. Przed przystąpieniem do prac w odległości mniejszej niż 15,0 m od osi eksploatowanego gazociągu, należy zlokalizować jego położenie przy użyciu elektronicznego lokalizatora infrastruktury podziemnej.
11. Dla robót ziemnych w odległości do 3,0 m od gazociągu, mierząc prostopadłe od jego osi, należy opracować pisemne polecenie pracy niebezpiecznej wraz z instrukcją wykonania niniejszej pracy. Polecenie należy uzgodnić z Działem Eksploatacji Sieci GAZ-SYSTEM S.A. Oddział w Rembelszczyźnie.
12. Prace niebezpieczne powinny być nadzorowane ze strony Wykonawcy przez osoby posiadające odpowiednie kwalifikacje w zakresie dozoru zgodne z wymaganiami prawa energetycznego. Osoby realizujące ze strony Wykonawcy prace zakwalifikowane jako gazoniebezpieczne, powinny



- posiadać odpowiednie kwalifikacje do wykonywania prac na stanowisku eksploatacji zgodne z wymaganiami prawa energetycznego.
13. Jeżeli w pisemnym poleceniu pracy niebezpiecznej nie określono inaczej, w odległości mniejszej niż 3,0 m od osi gazociągu:
    - roboty ziemne należy prowadzić ręcznie;
    - nie można składować materiałów i ziemi z wykopów;
    - roboty ziemne należy poprzedzić wykonaniem przekopów kontrolnych odsłaniających gazociąg mających na celu weryfikację rzędnych posadzenia gazociągu oraz kontroli stanu izolacji; wykopy należy prowadzić pod nadzorem służb GAZ-SYSTEM S.A.
  14. Jeżeli w wyniku robót ziemnych prowadzonych bez pisemnego polecenia nastąpi niezamierzone odkrycie eksploatowanego gazociągu, prace ziemne powinny być przerwane, a ich wznowienie jest możliwe pod nadzorem służb Operatora Gazociągów Przesyłowych GAZ-SYSTEM S.A. Oddział w Rembelszczyźnie.
  15. W przypadku wystąpienia wód gruntowych, które na etapie prac budowlano-montażowych będą obniżane poniżej osi eksploatowanego gazociągu, należy gazociąg podeprzeć uniemożliwiając zmianę jego położenia. Sposób podparcia musi być uzgodniony w pisemnym poleceniu pracy niebezpiecznej/gazoniebezpiecznej.
  16. Wykonawca jest zobowiązany do usunięcia defektów izolacji i uszkodzeń ścianki gazociągu powstałych podczas wykonywania prac.
  17. Jeżeli skrzyżowanie będzie wykonywane z wykorzystaniem jednej z metod bezwykopowych, należy przed rozpoczęciem prac odkryć eksploatowany gazociąg co najmniej 50 cm poniżej jego dolnej krawędzi, w celu dokładnego określenia rzędnych jego położenia oraz kontroli procesu wykonywania skrzyżowania.
  18. Planując wykonanie prac w odległości mniejszej niż 15,0 m od osi eksploatowanego gazociągu należy bezwzględnie powiadomić służby Operatora Gazociągów Przesyłowych GAZ-SYSTEM S.A. Oddział w Rembelszczyźnie.
  19. O terminie przystąpienia do realizacji prac w terenie w odległości mniejszej niż 15,0 m od osi gazociągu wysokiego ciśnienia, należy powiadomić z wyprzedzeniem 14 dni kalendarzowych Operatora Gazociągów Przesyłowych GAZ-SYSTEM S.A. Oddział w Rembelszczyźnie, 05-126 Nieporęt ul. Jana Kazimierza 578 celem wyznaczenia płatnego nadzoru.
  20. Zlecenie na pełnienie nadzoru powinno zawierać następujące dane:
    - numer uzgodnienia;
    - telefon, fax, nazwisko osoby odpowiedzialnej za wykonanie prac z ramienia Wykonawcy.

Wnioski o zlecenie pełnienia nadzoru należy wysłać na adres:

[nadzory.rembelszczyzna@gaz-system.pl](mailto:nadzory.rembelszczyzna@gaz-system.pl).

21. Warunkiem przekazania protokołu odbioru robót, jest przekazanie pracownikowi prowadzącemu nadzór ze strony Operatora Gazociągów Przesyłowych GAZ-SYSTEM S.A.:
  - potwierdzenia dokonania płatności za wykonany nadzór;
  - szkicu z pomiaru inwentaryzacyjnego wraz ze współrzędnymi.
22. Dla skrzyżowań szkic powinien zawierać: pomierzoną, w odległości do 50,0 m od skrzyżowania z gazociągiem wysokiego ciśnienia na stronę, nowo wybudowaną infrastrukturę, wszelkie elementy towarzyszące z nią związane oraz pomiar gazociągu wysokiego ciśnienia w obrębie wykopu wraz z rzędnymi jego położenia (jeżeli został odkryty). Szkic powinien ponadto zawierać informację o układzie współrzędnych płaskich i wysokościowych, w którym wykonano pomiar.
23. Prace bez nadzoru mogą generować wysokie koszty dla Wykonawcy związane z koniecznością wykonania sprawdzenia stanu gazociągu w rejonie prowadzonych prac oraz bardzo wysokie koszty w przypadku wykrycia uszkodzeń izolacji lub ścianki rury.
24. Do niniejszego pisma dołączono cztery załączniki, które stanowią integralną część przedmiotowego pisma.
25. **Realizacja prac w terenie w odległości mniejszej niż 15,0 m od osi gazociągu wysokiego ciśnienia bez zgłoszenia nadzoru, o którym mowa w pkt. 19 niniejszego pisma będzie skutkować zgłoszeniem tego faktu do odpowiedniego organu nadzoru budowlanego.**

Powyższe uzgodnienie traci ważność po upływie dwóch lat od daty wystawienia.

Oddział w Rembelszczyźnie

Zastępca Dyrektora

*Mirosław Małek*  
Mirosław Małek

*1.12.2019*

Załączniki:

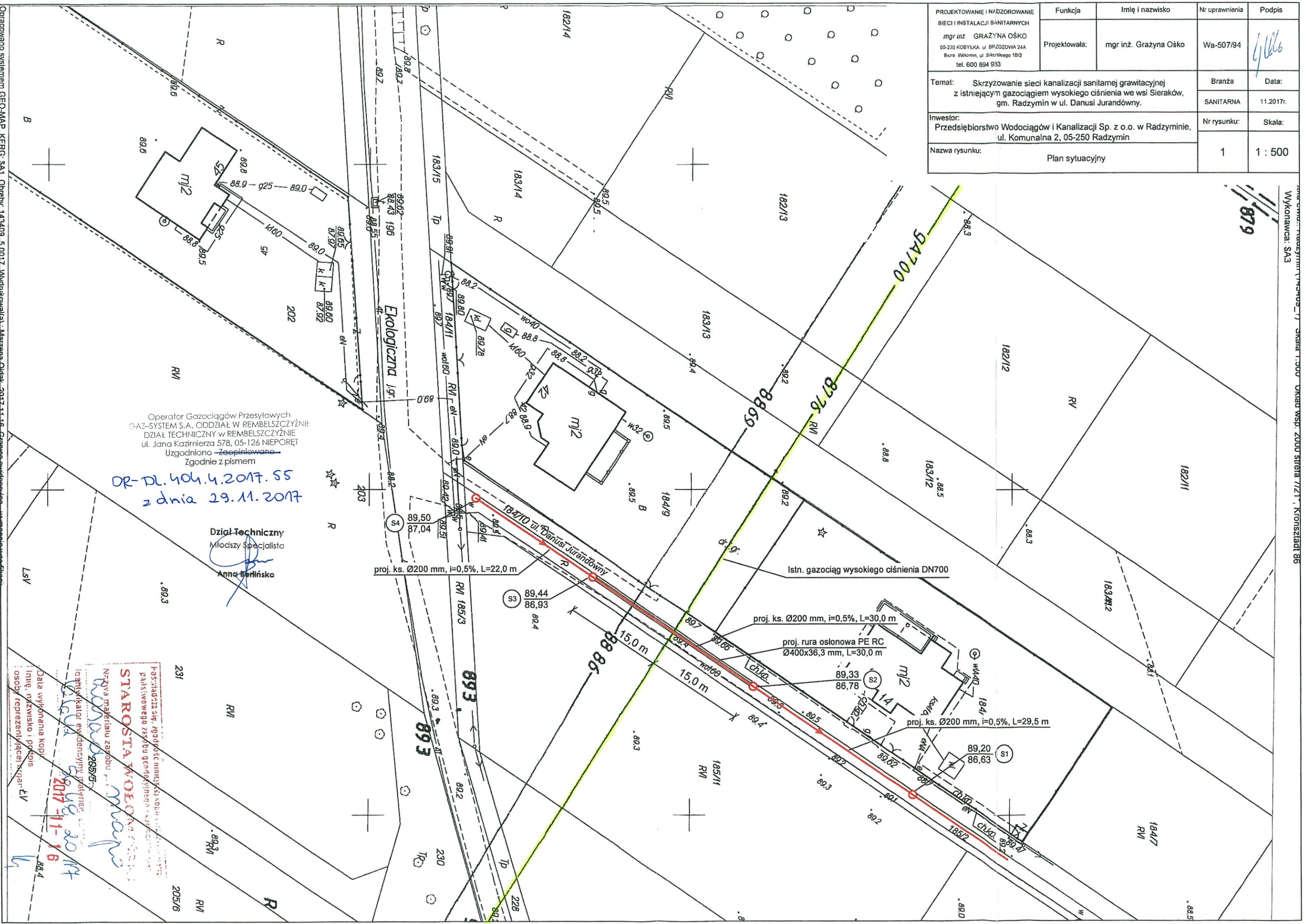
1. Plan sytuacyjny skrzyżowania sieci kanalizacji sanitarnej grawitacyjnej w m. Sieraków ul. Danusi Jurandówny gm. Radzymin w skali 1:500, rys. 1, data: 11.2017, 1 egzemplarz.
2. Profil podłużny sieci kanalizacji sanitarnej grawitacyjnej w m. Sieraków ul. Danusi Jurandówny gm. Radzymin, rys. 2, data: 11.2017, 1 egzemplarz.
3. Plan sytuacyjny skrzyżowania sieci kanalizacji sanitarnej grawitacyjnej w m. Słupno ul. Sąsiedzka gm. Radzymin w skali 1:500, rys. 3, data: 11.2017, 1 egzemplarz.
4. Profil podłużny sieci kanalizacji sanitarnej grawitacyjnej w m. Słupno ul. Sąsiedzka gm. Radzymin, rys. 4, data: 11.2017, 1 egzemplarz.

Do wiadomości:

1. Dział Eksploatacji Sieci w/m.



Funkcja	Imię i nazwisko	Nr uprawnienia	Podpis
Projektowała:	mgr inż. Grażyna Oško	Wa-507/94	<i>[Signature]</i>
Temat: Skrzyżowanie sieci kanalizacji sanitarnej grawitacyjnej z istniejącym gazociągiem wysokiego ciśnienia we wsi Sieraków, gm. Radzymin w ul. Danusi Jurandówny.		Branża: SANITARNA	Data: 11.2017r.
Inwestor: Przedsiębiorstwo Wodociągów i Kanalizacji Sp. z o.o. w Radzyminie, ul. Komunalna 2, 05-250 Radzymin		Nr rysunku: 1	Skala: 1:500
Nazwa rysunku: Plan sytuacyjny			



Operator Gazociągów Przesyłowych  
GAZ-SYSTEM S.A. ODDZIAŁ W REMBELSZCZYŹNIE  
DZIAŁ TECHNICZNY W REMBELSZCZYŹNIE  
ul. Jana Kazimierza 578, 05-126 NIEPORĘT  
Uzgodniono - Zaopiniowano  
Zgodnie z pismem

OR-DL.404.4.2017.55  
z dnia 29.11.2017

Dział Techniczny  
Młodszy specjalista  
*[Signature]*  
Anna Barlińska

Starosta Wodociągów  
2017-11-16

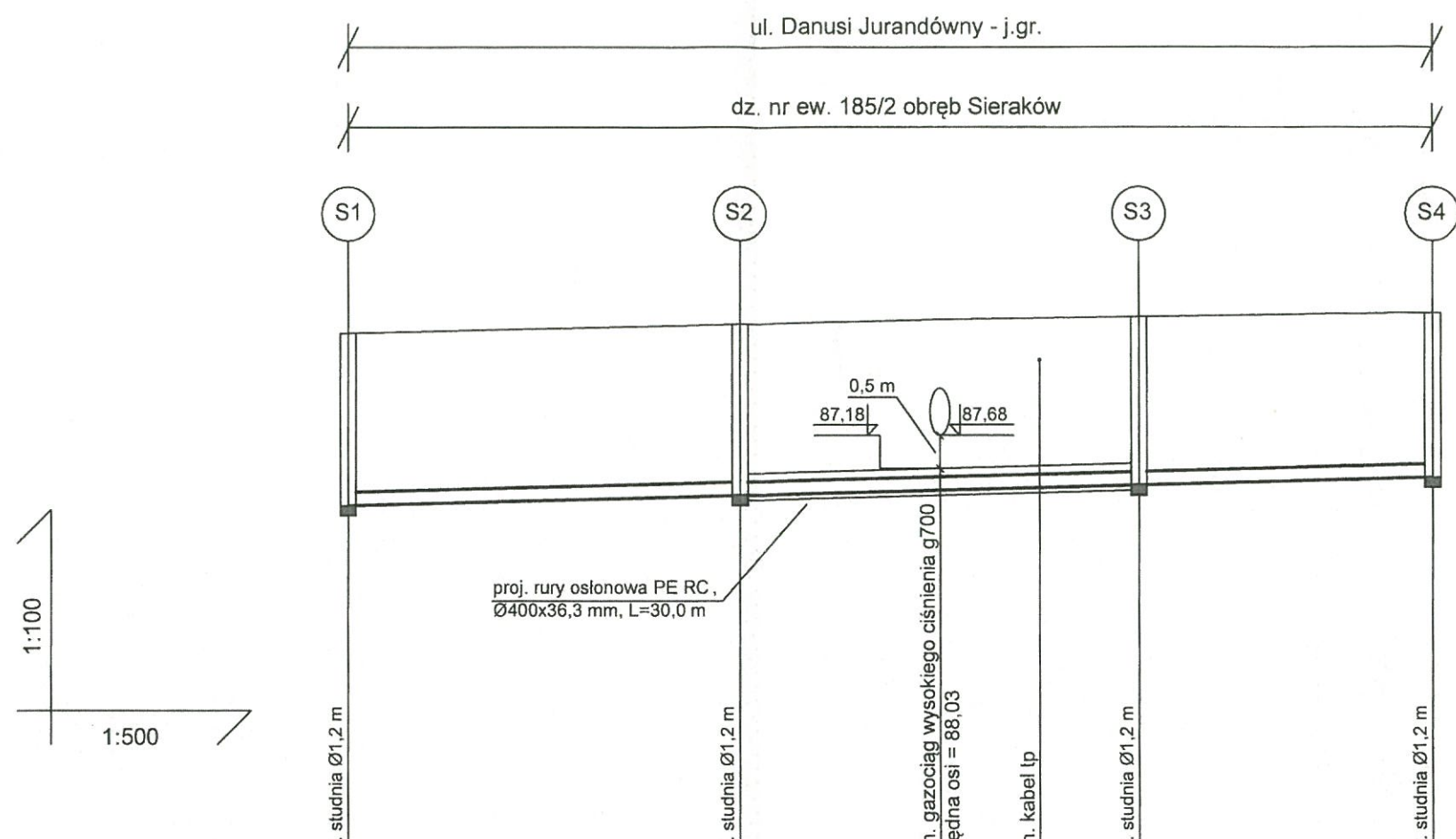
Starosta Wodociągów  
2017-11-16

Starosta Wodociągów  
2017-11-16

WYKONAWCA: SA3

Opracowano systemem GEOMAP KERG, SA1. Obiekt: 183409\_5.0017. Wydruk: 2017-11-16. Czas: 0.00000000. Nazwa: 2017-11-16. Cechy: 2017-11-16. Wskazanie: 2017-11-16.





Poziom porównawczy 81.00m.n.p.m.

Rzędne terenu istniejącego	89,20	89,33	89,44	89,50
Rzędne dna kanału	86,63	86,78	86,93	87,04
Zagłębienie do dna	2,57	2,55	2,51	2,46
Spadek	i=5,0%			
Długość	L=81,5 m			
Średnica, materiał, długość	φ 0,20 (D 200 x 5,9 mm) Rury kanalizacyjne PVC kl. „S” SN8, lite, L=81,5 m			
Odległości	0,0	29,5 m	59,5	81,5

44,5  
52,0

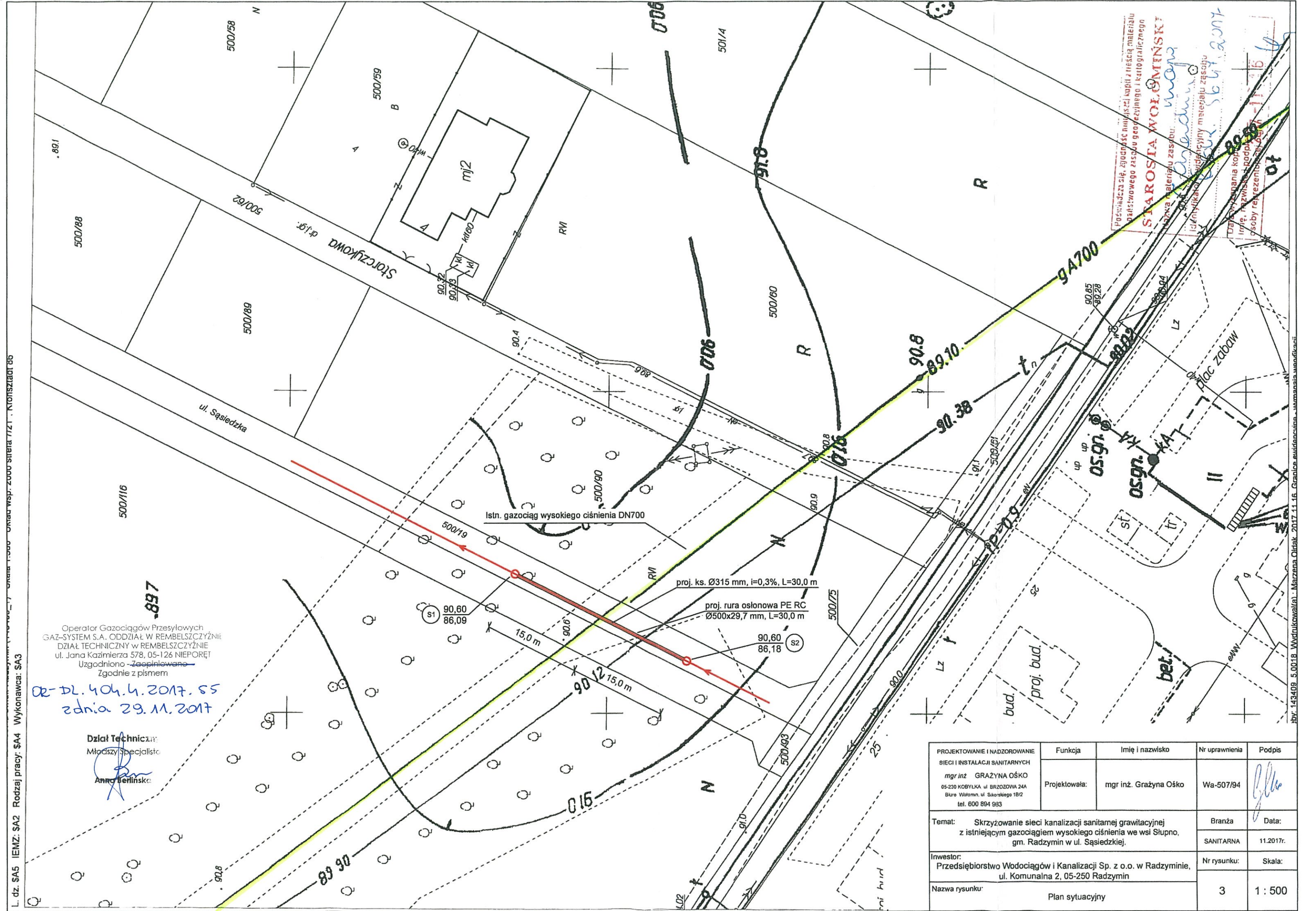
Operator Gazociągów Przesyłowych  
GAZ-SYSTEM S.A. ODDZIAŁ W REMBELSZCZYŃNIE  
DZIAŁ TECHNICZNY W REMBELSZCZYŃNIE  
ul. Jana Kazimierza 578, 05-126 NIEPORĘT  
Uzgodniono - Zaopiniowano  
Zgodnie z pismem

OR- DL. 404.4.2017.55  
z dn. 29.11.2017

Dział Techniczny  
Młodszy Specjalista  
Anna Berlińska

PROJEKTOWANIE I NADZOROWANIE SIECI I INSTALACJI SANITARNYCH mgr inż. GRAŻYNA OŚKO 05-230 KOBYŁKA, ul. BRZOZOWA 24A Biuro Wolomin ul. Sikorskiego 1B/2 tel. 600 894 983	Funkcja	Imię i nazwisko	Nr uprawnienia	Podpis
	Projektowała:	mgr inż. Grażyna Ośko	Wa-507/94	<i>[Signature]</i>
Temat:	Skrzyżowanie sieci kanalizacji sanitarnej grawitacyjnej z istniejącym gazociągiem wysokiego ciśnienia we wsi Sieraków, gm. Radzymin w ul. Danusi Jurandówny.		Branża	Data:
Inwestor:	Przedsiębiorstwo Wodociągów i Kanalizacji Sp. z o.o. w Radzyminie, ul. Komunalna 2, 05-250 Radzymin		SANITARNA	11.2017r.
Nazwa rysunku:	Profil podłużny sieci kanalizacji sanitarnej	Nr rysunku:	2	Skala: 1 : 100 500





L. dz. SA5 IEMZ: SA2 Rodzaj pracy: SA4 Wykonawca: SA3

Operator Gazociągów Przesyłowych  
 GAZ-SYSTEM S.A. ODDZIAŁ W REMBELSZCZYŹNIE  
 DZIAŁ TECHNICZNY W REMBELSZCZYŹNIE  
 ul. Jana Kazimierza 578, 05-126 NIEPORĘT  
 Uzgodniono - Zaopiniowano  
 Zgodnie z pismem

OR-DL. 404.4.2017.55  
 z dnia 29.11.2017

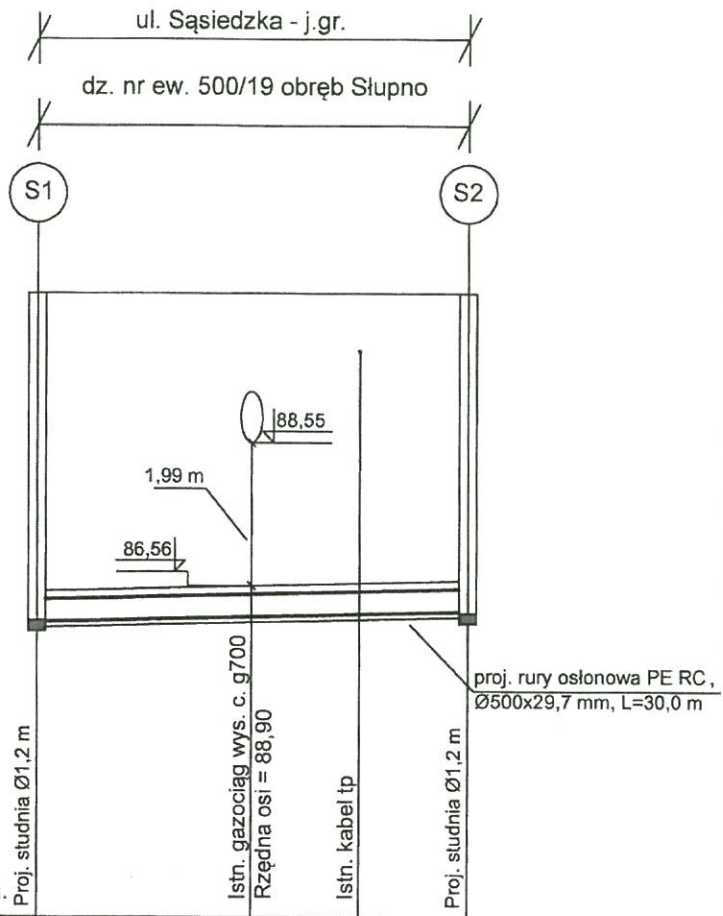
Dział Techniczny  
 Młodszy Specjalista  
 Anna Berlińska

Przebiega sieć, zgodność niniejszej kopii z treścią materiału państwowego zasobu geodezyjnego i kartograficznego  
**STAROSTA WOLÓMIŃSKI**  
 Urząd Miejski w Radzyminie  
 ul. Wolności 10, 05-250 Radzymin  
 tel. 22 741 10 00  
 fax 22 741 10 01  
 e-mail: starosta@radzymin.pl

PROJEKTOWANIE I NADZOROWANIE	Funkcja	Imię i nazwisko	Nr uprawnienia	Podpis
SIECI I INSTALACJI SANITARNYCH mgr inż. GRAZYNA OŚKO 05-230 KOBYLKA, ul. BRZOSOWA 24A Błoto Wolomin, ul. Sikorskiego 18/2 tel. 600 894 983	Projektowała:	mgr inż. Grażyna Ośko	Wa-507/94	<i>[Signature]</i>
Temat: Skrzyżowanie sieci kanalizacji sanitarnej grawitacyjnej z istniejącym gazociągiem wysokiego ciśnienia we wsi Słupno, gm. Radzymin w ul. Sądzieckiej.		Branża:	Data:	
Inwestor: Przedsiębiorstwo Wodociągów i Kanalizacji Sp. z o.o. w Radzyminie, ul. Komunalna 2, 05-250 Radzymin		SANITARNA	11.2017r.	
Nazwa rysunku: Plan sytuacyjny		Nr rysunku:	Skala:	
		3	1 : 500	

BY: 143409 5.0018 Wdrukowała(a): Marzenna Olszak 2017.11.16. Granice audytowane, ujemnizacja uwzględniona





Poziom porównawczy 82.00m.n.p.m.

Rzędne terenu istniejącego	90,60		90,60
Rzędne dna kanału	86,09	86,13	86,18
Zagłębienie do dna	4,51		4,42
Spadek	i=3,0‰		
Długość	L=30,0 m		
Średnica, materiał, długość	$\phi$ 0,30 (D 315 x 9,2 mm) Rury kanalizacyjne PVC kl. „S” SN8, lite, L =30,0 m		
Odległości	0,0	30,0 m	30,0

Operator Gazociągów Przesyłowych  
GAZ-SYSTEM S.A. ODDZIAŁ W REMBELSZCZYŃNIE  
DZIAŁ TECHNICZNY w REMBELSZCZYŃNIE  
ul. Jana Kazimierza 578, 05-126 NIEPOREĆ  
Uzgodniono ~~Zaopiniowano~~  
Zgodnie z pismem

OR-DL. 404.4.2017.55  
z dnia 29.11.2017

**Dział Techniczny**  
Młodszy Specjalista  
Anna Berlińska

odcinek realizowany metodą bezwykopową

PROJEKTOWANIE I NADZOROWANIE SIECI I INSTALACJI SANITARNYCH mgr inż. GRAŻYNA OŚKO 05-230 KOBYŁKA, ul. BRZOZOWA 24A Biuro Woltem, ul. Sikorskiego 1B/2 tel. 600 894 983	Funkcja	Imię i nazwisko	Nr uprawnień	Podpis
	Projektowała:	mgr inż. Grażyna Ośko	Wa-507/94	
Temat: Skrzyżowanie sieci kanalizacji sanitarnej grawitacyjnej z istniejącym gazociągiem wysokiego ciśnienia we wsi Słupno, gm. Radzymin w ul. Sądzieckiej.			Branża	Data:
Inwestor: Przedsiębiorstwo Wodociągów i Kanalizacji Sp. z o.o. w Radzyminie, ul. Komunalna 2, 05-250 Radzymin			SANITARNA	11.2017r.
Nazwa rysunku: Profil podłużny sieci kanalizacji sanitarnej			Nr rysunku:	Skala:
			4	1 : 100 / 500