

UWAGA:
wszelkie podropy w OB14
wg. proj. konstrukcji

LEGENDA:
M - przesłania mechaniczne, wysokości technologiczne
P-1 - przesłania szkieletowe, wyl. litery: A2
P-2 - przesłania szkieletowe, wyl. litery: B2
Z - zasłony kotłowe, przesłania powłokowe - napęd
elektryczny, armatura eksploatacyjna /dłgi czas zamykania/
Przewodność mechaniczna, stopień ochrony
P/L - ponor siłowni ciepła /ciepły/
P/W - ponor siłowni ciepła /zimny/
P/NO - ponor siłowni ciepła szkodliwego
P/MI - ponor siłowni ciepła szkodliwego

Klient:
**PRZEDSIĘBIORSTWO
WODCIĄGÓW I KANALIZACJI
Sp. z o.o. W RADZYMIE**

Projekt:
**MODERNIZACJA I ROZBUDOWA
OCZYSZCZALNI ŚCIEKÓW
W RADZYMIE**

Typul:
**OB14 REAKTOR BIOLOGICZNY
RZUT
BRANŻA: TECHNOLOGIA**

Skala: **1:100**

Dyrektor Projektu: **Clarian O'Keefe**

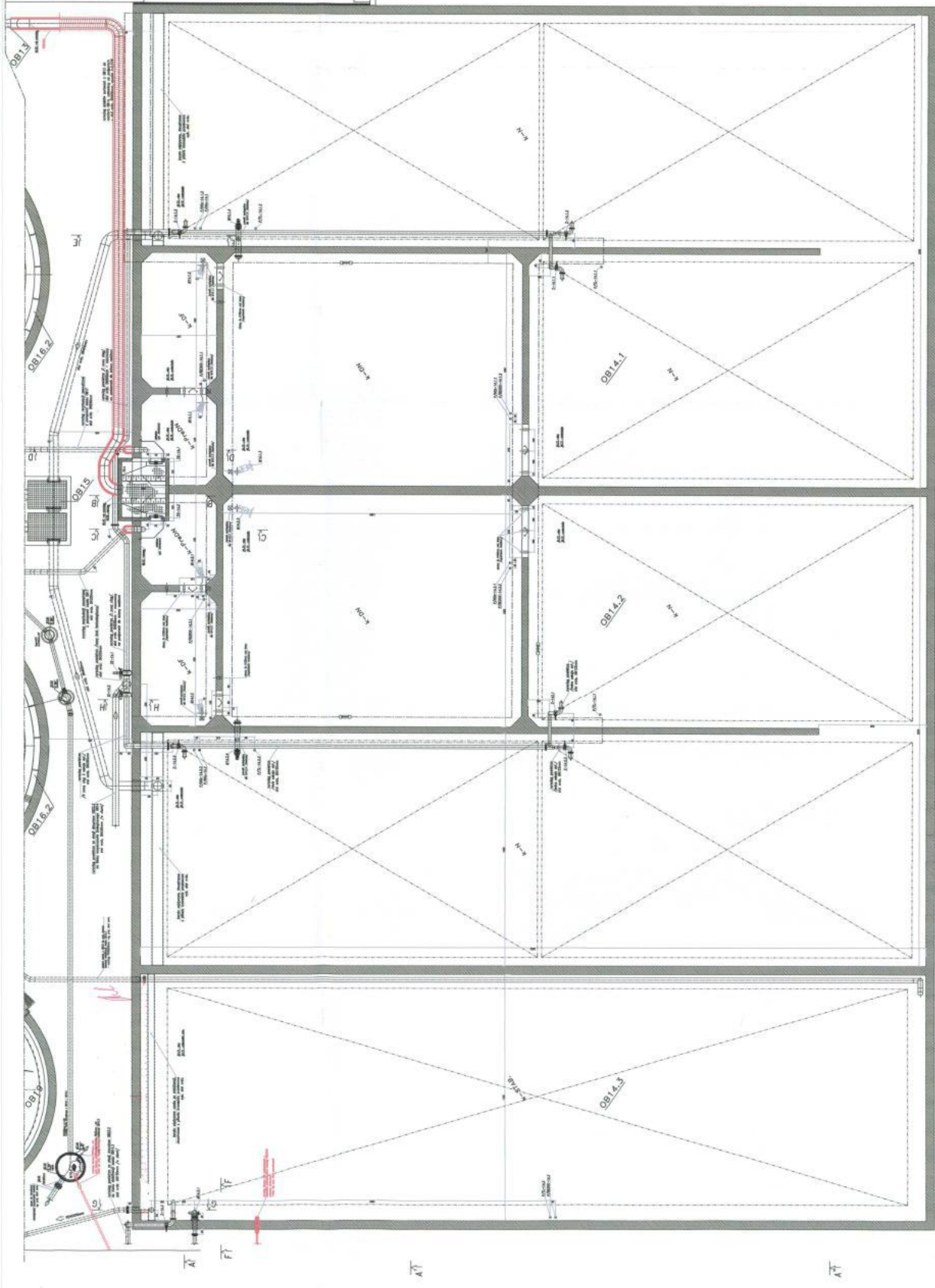
Opis: **Obiektom, w wykonaniu
analizy są wykonane z
później niż w projekcie**

TOBIN
Inżyniering i Projektowanie

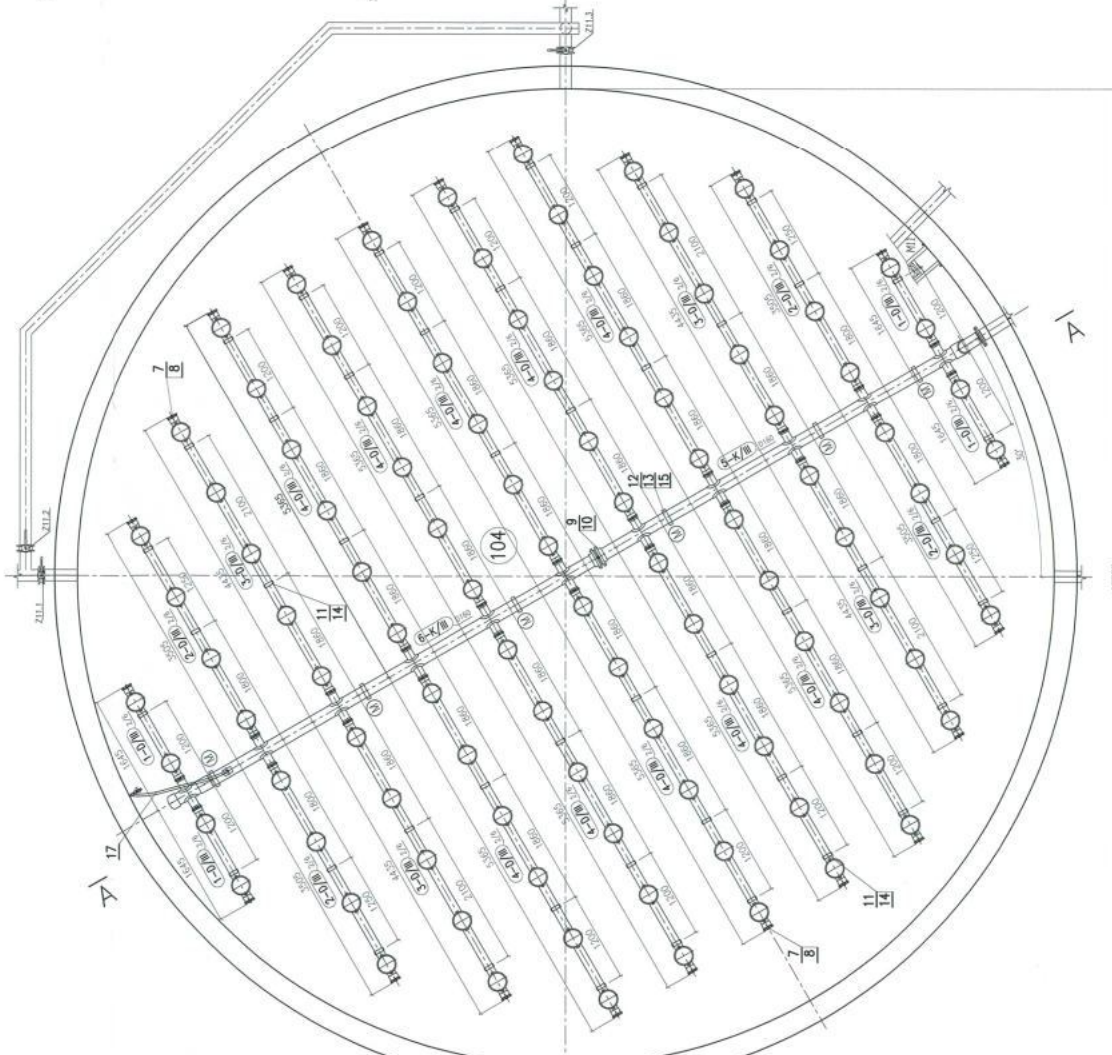
EKO-MTK
Inżyniering i Projektowanie

TOBIN Consulting Engineers
Black Oak, Birmingham
1000 Parkway
Birmingham, B15 2JG
Tel: +44 (0)121 709 3427
Fax: +44 (0)121 709 3428
e-mail: info@tobin.co.uk
www.tobin.co.uk

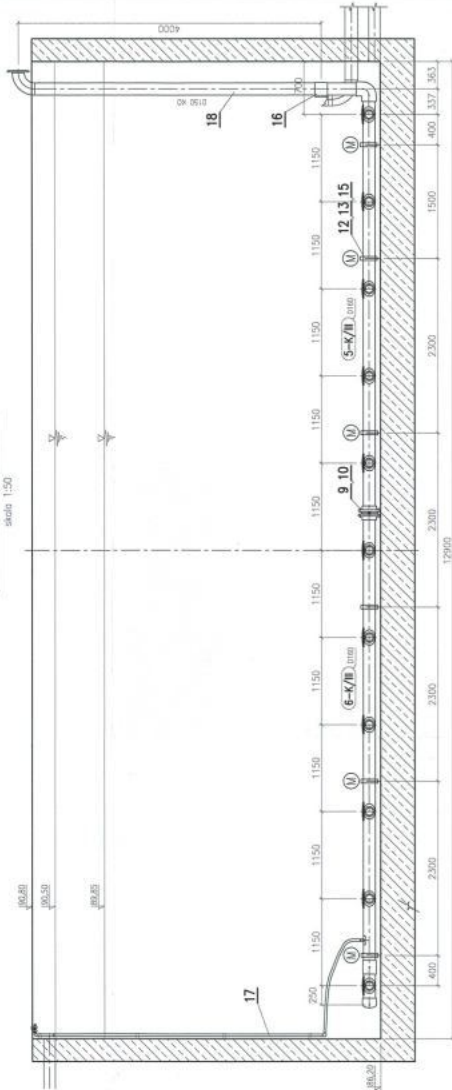
NR RYS: **14-T-01**



RZUT
skala 1:50



PRZEKRÓJ A-A
skala 1:50



LEGENDA

- połączenie stałe
- łęcznik kielichowy
- podpora przesuwna ø8
- podpora kolektora ø16

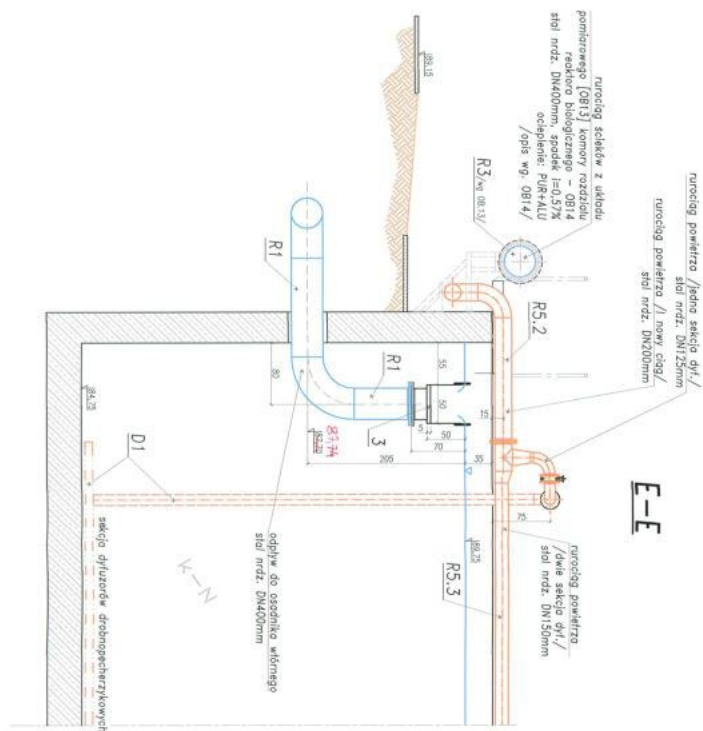
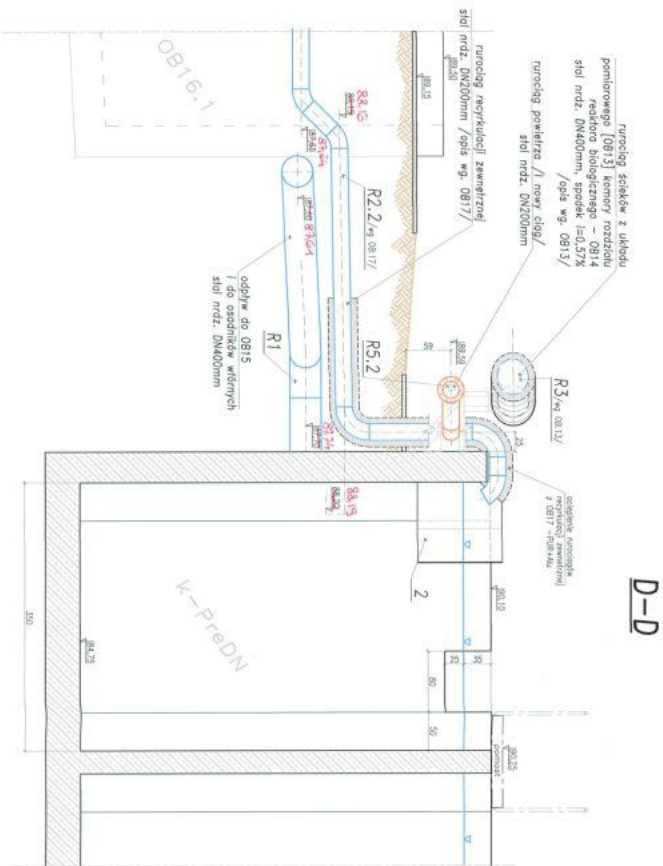
UWAGA

Odległość między dnem kolektora powietrza (Ø160), a dnem komory nie może być mniejsza niż 75 mm.

KIEROWNIKI PRAC
mgr inż. Andrzej WILKOWSKI
mgr inż. MAZGIEŚ BODOWSKI

**OKUMENTACJA
POWYKONAWCZA**

Nr rysunku		1	
Branża		Technologia	
Stadium		Projekt montażowy	
Projektant		Inż. Wojciech Polya	
Nadzór wykonawczy		Wanda Sikora	
Opracowała		Wanda Sikora	
Długość elementów: 1000 mm, 1500 mm, 2000 mm, 2500 mm, 3000 mm, 3500 mm, 4000 mm, 4500 mm, 5000 mm, 5500 mm, 6000 mm, 6500 mm, 7000 mm, 7500 mm, 8000 mm, 8500 mm, 9000 mm, 9500 mm, 10000 mm.			
Długość: Oczyszczalnia ścieków w Radzyminie, Komora tlenowej stabilizacji osadu ob. 11			
Rysunek: Rysunek montażowy rusztu napowietrzającego sanitairu rzut i przekrój			
Nr dostawy		02.2013	
Nr umowy		02.2013	
Data		02.2013	
Skala		1:50	
Xylem Water Solutions Polska Sp. z o.o. ul. Wierzbowa 49 05-090 Inowroc		Autocad	



Opisy elementów wyposażenia technologicznego na rys. 14-T-01

Klient:
**PRZEDSIĘBIORSTWO
 WODOCIĄGÓW I KANALIZACJI
 Sp. z o.o. W RADZYMINIE**

Projekt:
**MODERNIZACJA I ROZBUDOWA
 OCZYSZCZALNI ŚCIEKÓW
 W RADZYMINIE**

Typul:
**OB14 REAKTOR BIOLOGICZNY
 PRZEKROJE D-D E-E
 BRANŻA: TECHNOLOGIA**

KIEROWNIK MIKRODY:
 mgr inż. Andrzej Wójcieszko
 mgr inż. Andrzej Wójcieszko

DOKUMENTACJA POWYKONAWCZA

Skala: 1:50 Data: 07.2013

Dyrektor Projektu: Claran O'Keefe Podpis:

Opracował: Podpis:

mgr inż. ANDRZEJ GOCCZYŃSKI Podpis:

mgr inż. WOJCIECH RADEK Podpis:

mgr inż. SWK0042/PW05/10 Sprawdzający:

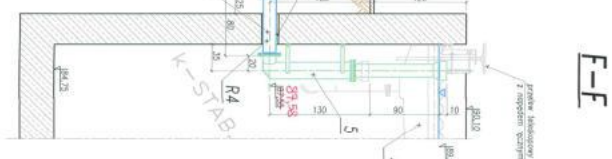
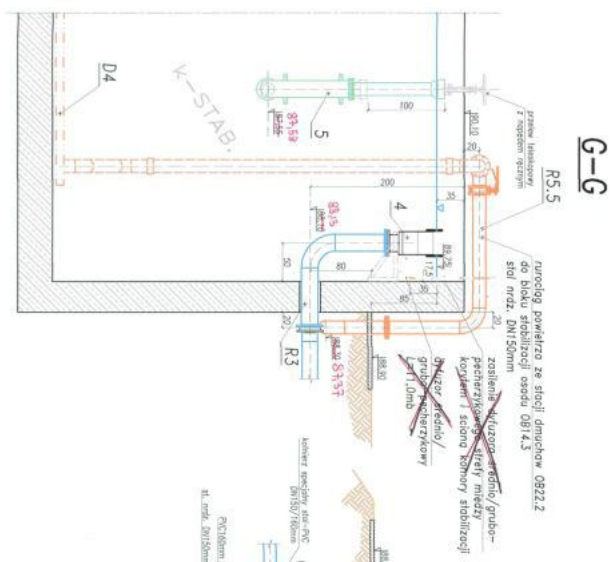
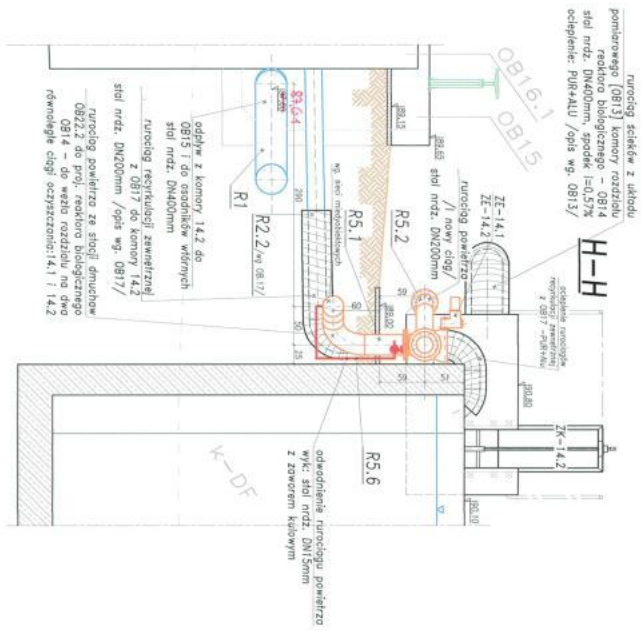
mgr inż. GRZEGORZ NOWAK Podpis:

mgr inż. SWK0051/PW05/05

TOBIN Consulting Engineers,
 Block 10-4, Birchwoodstown
 Corporate Park, Dublin 15,
 Ireland
 Tel: +353-01-4020405
 Fax: +353-01-4020409
 e-mail: tobin@tobin.ie
 www.tobin.ie

Eko-MTK Sp. z o.o.,
 ul. Kępińska 62
 05-840 Swinów
 Poland
 Tel: (022) 725-78-87
 Fax: (022) 725-78-84
 e-mail: ekomtk@ekomtk.pl
 www.ekomtk.pl

NR RYS: 14-T-06 Nr Poprawki: T4



Opisy elementów wyposażenia technologicznego na rys. 14-T-01

Klient:
**PRZEDSIĘBIORSTWO
 WODOCIĄGÓW I KANALIZACJI
 Sp. z o.o. W RADZYMINIE**

Projekt:
**MODERNIZACJA I ROZBUDOWA
 OCZYSZCZALNI ŚCIEKÓW
 W RADZYMINIE**

KIEROWNIK PRAC
 mgr inż. Andrzej Goczyński

**OB14 REAKTOR BIOLOGICZNY
 PRZEKROJE F-F G-G H-H
 BRANŻA: TECHNOLOGIA**

DOKUMENTACJA POWYKONAWCZA	
Skala: 1:50	Data: 07.2013
Dyrektor Projektu: Claran O'Keefe	Podpis:
Opracował:	Podpis:
mgr inż. ANDRZEJ GOCZYŃSKI	Podpis:
mgr inż. WOJCIECH RADEK	Podpis:
nr upr. SWK00042PWOS/10	Podpis:
Sprawdzał/a:	Podpis:
mgr inż. GRZEGORZ NOWAK	Podpis: <i>Nowak</i>
nr upr. SWK00051PWOS/05	

TOBIN
 Spółka z ograniczoną odpowiedzialnością
 z siedzibą w Radzyminie, ul. Kępińska 62, 05-840 Bralin

SEKO-MTK
 Sp. z o.o.
 ul. Kępińska 62
 05-840 Bralin

tel. +353-01-4035045
 fax. +353-01-4035049
 e-mail: dublin@tobin.ie
 www.tobin.ie

NR RYS: **14-T-07** Nr Poprawek: **T6**

Klient:

**PRZEDSIĘBIORSTWO
WODOCIĄGÓW I KANALIZACJI
Sp. z o.o. W RADZYMINIE**

Projekt:

**MODERNIZACJA I ROZBUDOWA
OCZYSZCZALNI ŚCIEKÓW
W RADZYMINIE**

Tytuł:

**OB15 KOMORA ROZDZIAŁU
PRZEKRÓJ A-A
BRANŻA: TECHNOLOGIA**

DOKUMENTACJA POWYKONAWCZA

Skala: 1:50 Data: 07.2013

Dyrektor Projektu: Ciaran O'Keefe

Opracował: Podpis:

mgr inż. ANDRZEJ GOCZYŃSKI

Projektant: Podpis:

mgr inż. WOJCIECH RADEK
nr upr. SWK0042/PWOS/10

Sprawdzający: Podpis:

mgr inż. GRZEGORZ NOWAK
nr upr. SWK0051/PWOS/05



TOBIN
Patrick J. Tobin & Co. Ltd.

TOBIN Consulting Engineers,
Block 10-4, Blanchardstown
Corporate Park, Dublin 15,
Ireland.

tel.: +353-(0)1-8030406

fax: +353-(0)1-8030408

e-mail: dublin@tobin.ie

www.tobin.ie

EKO-MTK Sp. z o.o.,
ul. Kępińska 62
05-840 Brwinów
Polska

tel.: (022) 729-78-87

fax: (022) 729-78-94

e-mail: ekomtk@ekomtk.pl

www.ekomtk.pl

TOBIN Consulting Engineers will not be liable for any use of this document for any purpose other than that for which it was originally prepared and provided. The user of this document shall be responsible for its use. The user shall ensure that the document is used in its original form and that it is not reproduced or transmitted in any form and this document shall not be relied upon by any third party for any purpose.

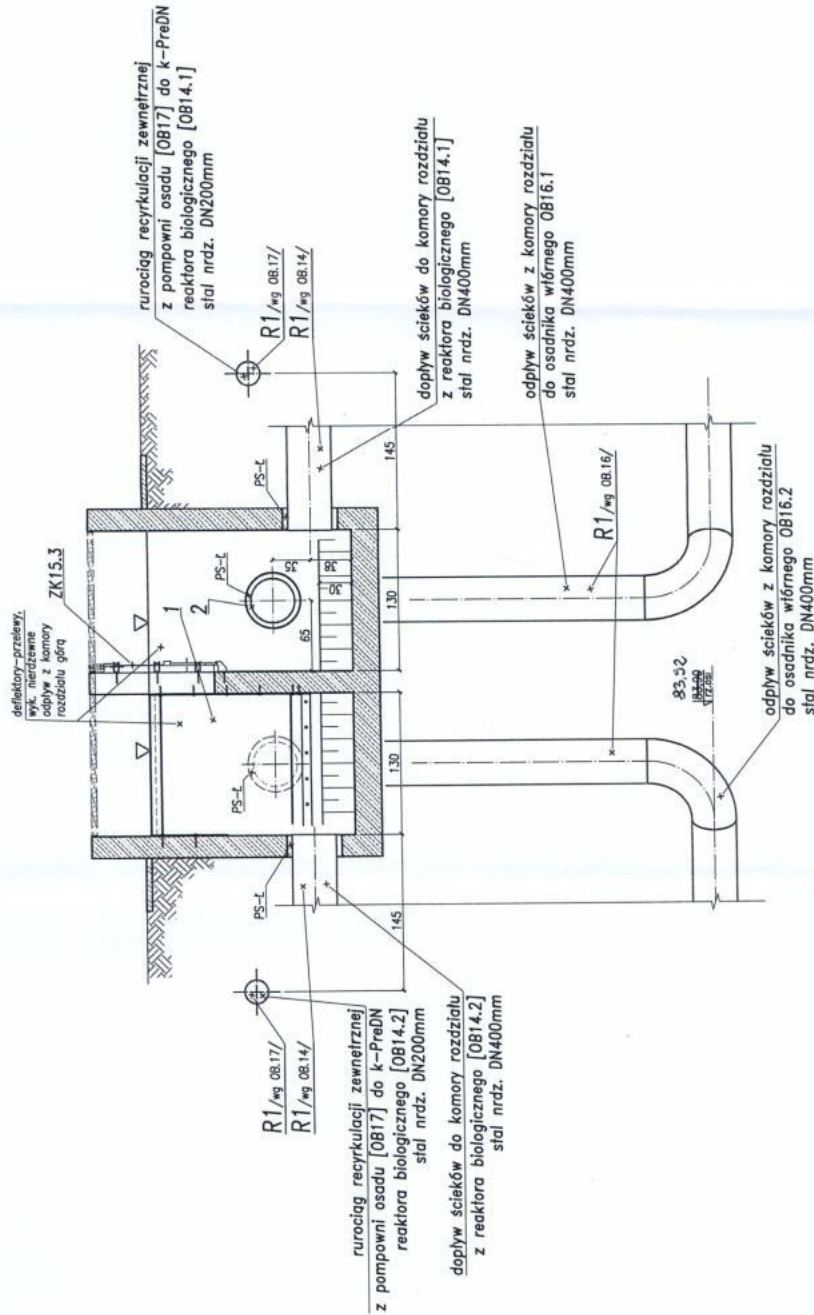
Nr Poprawki:

T3

15-T-02

NR RYS:

A-A



OZNACZENIA:
PS-L – przeście szczelne lancuchowe
Z – zasawa nożowa, napęd ręczny, z obudową ziemną
ZK – zastawka kanalowa naścienna, wyk. st. nrdz.

Klient:

**PRZEDSIĘBIORSTWO
WODCIAGÓW I KANALIZACJI
Sp. z o.o. W RADZYMINIE**

Projekt:

**MODERNIZACJA I ROZBUDOWA
ODMYSZCZALNI ŚCIEKÓW
W RADZYMINIE**

Tytuł:

**OB15 KOMORA ROZDZIAŁU
PRZEKRÓJ B-B
BRANŻA: TECHNOLOGIA**

DOKUMENTACJA POWYKONAWCZA

Skala:	1:50	Data:	07.2013
Dyrektor Projektu:	Ciaran O'Keefe		
Opracował:		Podpis:	
	mgr inż. ANDRZEJ GOCZYŃSKI	Podpis:	
Projektant:		Podpis:	
	mgr inż. WOJCIECH RADEK nr upr. SWK/0042/PWOS/10	Podpis:	
Sprawdający:		Podpis:	
	mgr inż. GRZEGORZ NOWAK nr upr. SWK/0051/PWOS/05	Podpis:	<i>Nowak</i>



Patrick J. Tobin & Co. Ltd.

TOBIN
Tobin Consulting Engineers,
Block 10-4, Blandfordstown
Corporate Park, Dublin 15,
Ireland.
tel: +353-(0)1-8030406
fax: +353-(0)1-8030409
e-mail: dublin@tobin.ie
www.tobin.ie

Eko-MTK Sp. z o.o.,
ul. Kępińska 62
05-840 Brwinów
Polska
tel.: (022) 729-78-87
faks: (022) 729-78-94
e-mail: ekomtk@ekomtk.pl
www.ekomtk.pl

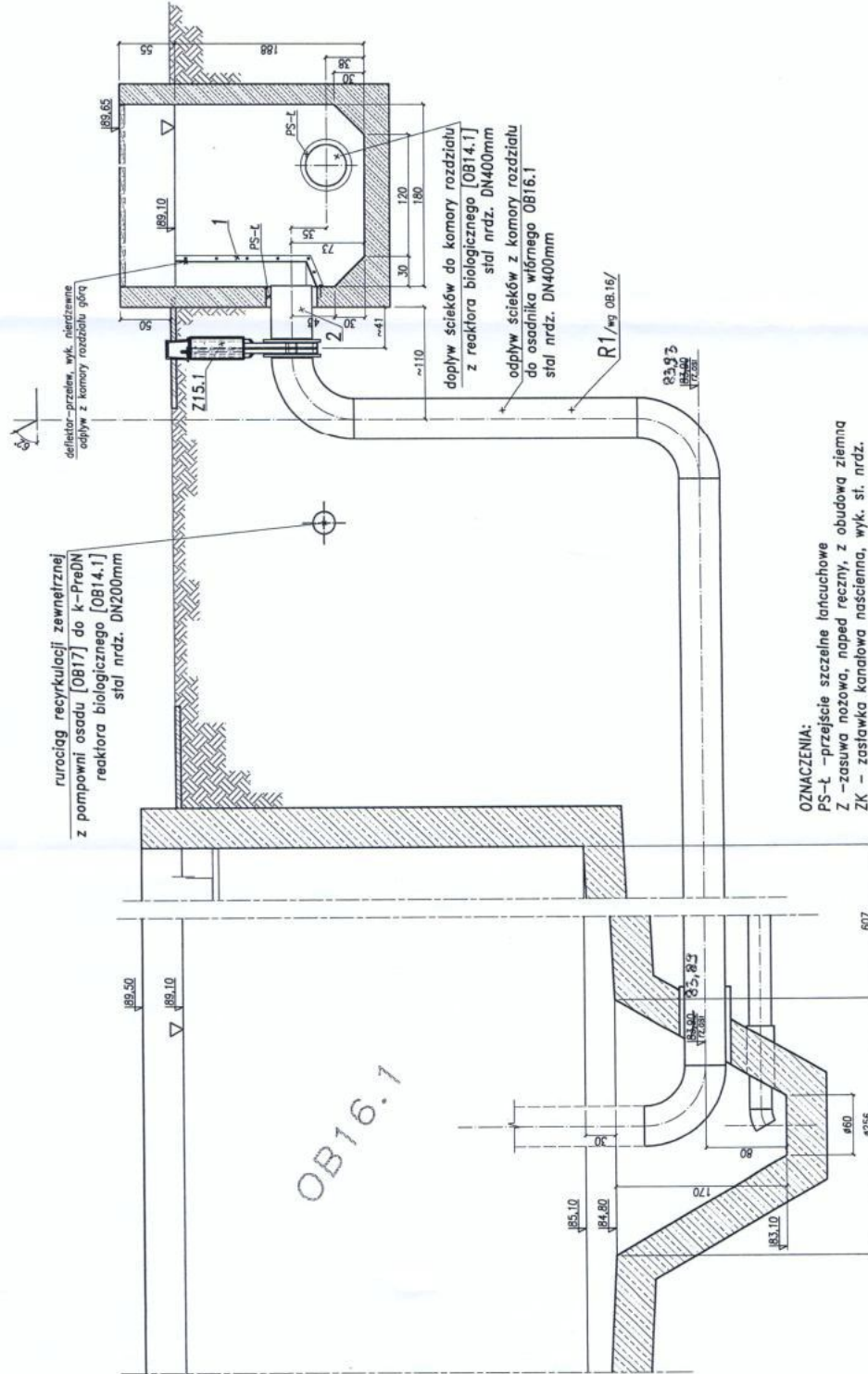
TOBIN Consulting Engineers will not be liable for any use of this document for any purpose other than that for which it was originally prepared and provided. Except where specifically and explicitly agreed in writing by Tobin Consulting Engineers, no liability shall be accepted by Tobin Consulting Engineers for any loss or damage, including consequential loss or damage, in any form and this document shall not be relied upon by any third party for any purpose.

NR RYS:

15-T-03

T3

B-B



OZNACZENIA:
PS-ł - przejście szczelne lancuchowe
Z - zasawa nozowa, napęd ręczny, z obudową ziemną
ZK - zasławka kanałowa naciśniona, wyk. st. nrzd.

OB16.7

OZNACZENIA:

- M – urządzenia mechaniczne, wyposażenie technologiczne
- PS-L – przejście szczelne łabędziowe lub technologiczne wykonywane na etapie wytworzenia ścian betonowych zapewnione całkowite szczelność,
- łabędziowe wyl.: np. liniegraj typ: AZ – ilość ogniw dopasować do rozmiarów szkieletu i szerokości otworu, łabędzi przelotowy,
- Z – zasada rozstawu, przesuwność, rozstawienie, linie przelotowe,
- ZK – zasada rozstawu, przesuwność powietrza – naped elektryczny, armatura regulacyjna /długi czas zamykania/
- ZK – zasławka kanałowa, naped ręczny

UWAGA:

Montaż armatury zgodnie z DTR urządzeń i szczegółowymi wytycznymi dostawcy/producenta.

Pomiar:

7/U – pomiar poziomu, zwierciadła osadu
 Montaż elementów pomiarowych /przepływomierze, sondy, itp./ zgodne z DTR dostawcy oraz wytycznymi proj. AKFA

UWAGA:

Wyciągnięcie osadników M16.1 i M16.2 – zmontować osadu (ciężkiego i płynięcego) z systemem odrowadzania osadu płynięcego, pomieszczeń oraz korzeniami odrowadzającymi ścieki oczyszczane stanowiąca integralną część dostawy wyposażenia technologicznego.
 Montaż, układ i wytyczne konstrukcyjne, podpory pod koryta, rozwiązanie pomostu, napełnień elektrycznych oraz wszelkie linie szczegóły inżynieryjne – zgodnie z DTR urządzeń oraz szczegółowymi wytycznymi dostawcy.
 Niniejszy rysunek stanowi wytyczne gabarytowe. Producent/Dostawca musi zwrócić uwagę na wszelkie wytyczne dla brzozy, konstrukcji, elektryki/ nośności oraz materiały wytyczne dla brzozy, konstrukcji, elektryki/ nośności oraz materiały wytyczne dla brzozy, konstrukcji, elektryki/ nośności.

Klient:

**PRZEDSIĘBIORSTWO
 WODOCIĄGÓW I KANALIZACJI
 Sp. z o.o. W RADZYMINIE**

Projekt:

**MODERNIZACJA I ROZBUDOWA
 OCZYSZCZALNI ŚCIEKÓW
 W RADZYMINIE**

Tytuł:

**OB16 OSADNIKI WTORNE
 PRZEKROJE
 BRANŻA: TECHNOLOGIA**

DOKUMENTACJA POWYKONAWCZA

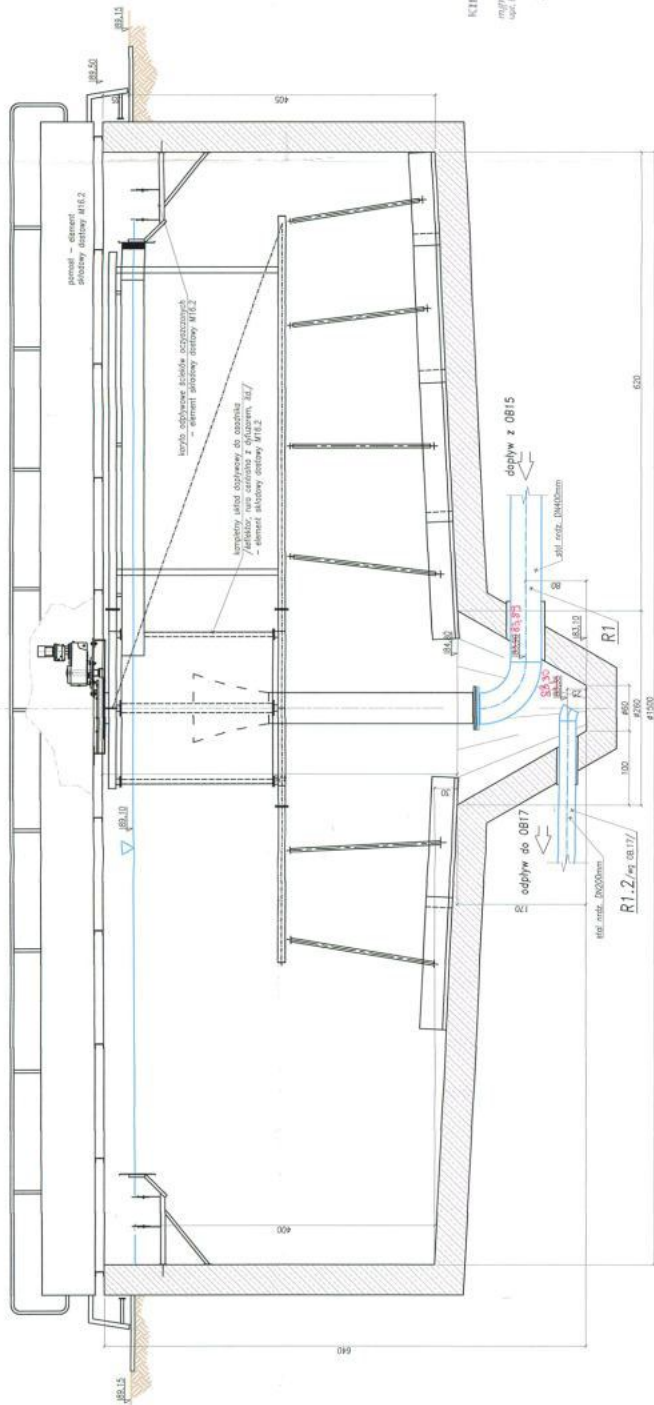
Skala:	1:50	Data:	07.2013
Dyrektor Projektu:	Ciaran O'Keefe	Podpis:	
Opracował:		Podpis:	
mgr inż. ANDRZEJ GOCZYŃSKI		Podpis:	
Projektant:		Podpis:	
mgr inż. WOJCIECH RADEK		Podpis:	
mgr inż. SŁAWOMIR KOSIŃSKI		Podpis:	
Sprawdził:		Podpis:	
mgr inż. JACEK GÓRZĄCZAK		Podpis:	
mgr inż. SŁAWOMIR KOSIŃSKI		Podpis:	



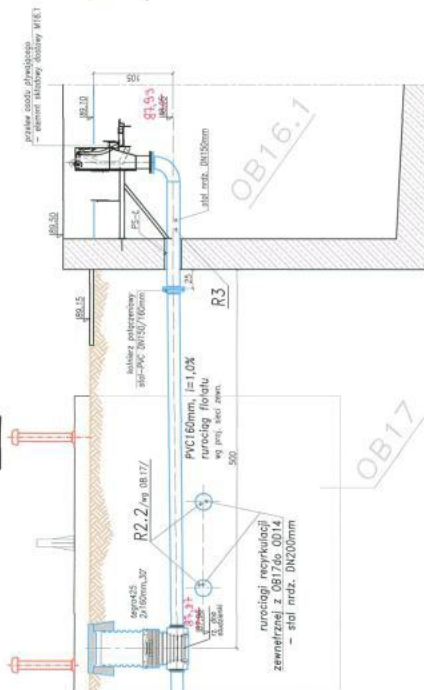
TOBIN
 Consulting Engineers,
 Block 10-4, Blanchardstown
 Corporate Park, Dublin 15,
 Ireland.
 tel: +353 (0)1-6030406
 fax: +353 (0)1-6030407
 e-mail: tobin@tobin.ie
 www.tobin.ie

NR RYS. 16-T-03
 Nr Poprawki: T3

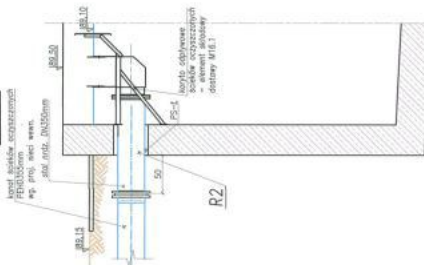
A-A



C-C



B-B



D-D

