

Klient: **PRZEDSIĘBIORSTWO WODOCIĄGÓW I KANALIZACJI Sp. z o.o. W RADZYMINIE**

Projekt: **MODERNIZACJA I ROZBUDOWA OCZYSZCZALNI ŚCIEKÓW W RADZYMINIE**

Tytuł: **OB13 KOMORA POMIAROWO - ROZDZIELCZA. RZUT. PRZEKROJE BRANŻA: TECHNOLOGIA**

DOKUMENTACJA POWYKONAWCZA

Skala: 1:50 Data: 07.2013

Dyrektor Projektu: Claran O'Keefe

Opracował: mgr inż. ANDRZEJ GOCZYŃSKI

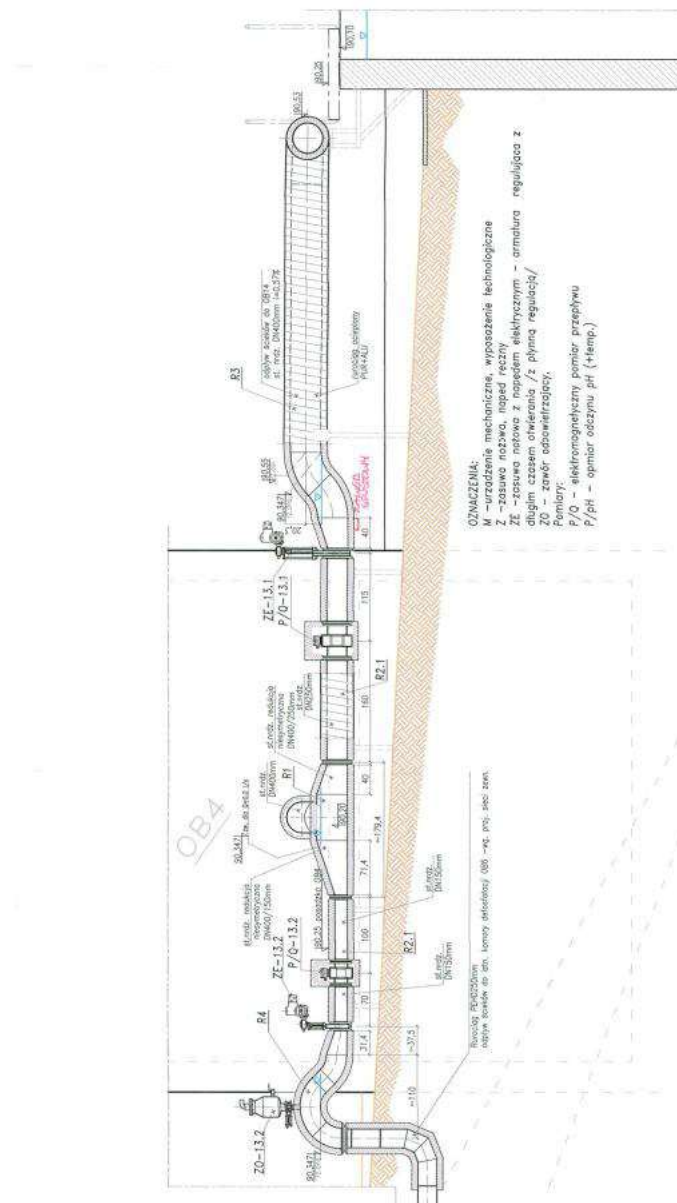
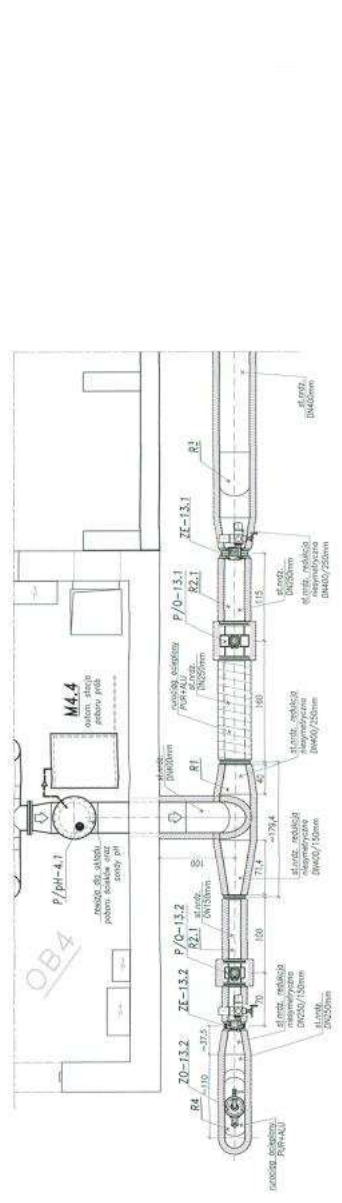
Projektant: mgr inż. WOJCIECH RADEK nr upr. SWK0049PWOS10

Sprawdzał: mgr inż. GRZEGORZ NOWAK nr upr. SWK0051PWOS05

TOBIN
 Patrick J. Tobin & Co. Ltd.
 TOBIN Consulting Engineers,
 Block 10.4, Blanchardstown
 Corporate Park, Dublin 15,
 Ireland.
 tel: +353-(0)1-8004006
 fax: +353-(0)1-8004009
 e-mail: dublin@tobin.ie
 www.tobin.ie

Eko-MTK Sp. z o.o.,
 ul. Korfika 82
 05-940 Ewensów
 Polska
 tel: (022) 728-78-87
 fax: (022) 728-78-94
 e-mail: miron@eko.mtk.pl
 www.eko.mtk.pl

NR RYS: **13-T-01**
 Nr Projektu: **T4**



UZASADNIENIE:
 W – urządzenia mechaniczne, wyposażenie technologiczne
 ZE – urządzenia pomiarowe, wyposażenie elektryczne – armatura regulująca z
 digimil czasem odliczenia / z płynną regulacją /
 ZO – zawór obrotowizyjny,
 Pomiarowy:
 P/Q – elektromagnetyczny pomiar przepływu
 P/pH – optor obrotowy pH (+temp.)

Oznaczenie	Opis elementu wyposażenia technologicznego	Ilość
P/Q-13.1	przebiegiacz elektromagnetyczny DN250mm, pomiar Q, przyłącze techniczne szkieletowe – wykonanie własne, w zakresie z dostawcą: rozmiarę PQR-40	1kpl.
P/Q-13.2	przebiegiacz elektromagnetyczny DN150mm – pomiar Q, przyłącze techniczne szkieletowe – wykonanie własne, w zakresie z dostawcą: rozmiarę PQR-40	1kpl.
ZE-13.1	członek osłony, regulacyjna DN200mm, z napędem elektrycznym, wyposażony w czujnik temperatury, pomiarowy (np. PQR-40)	1kpl.
ZE-13.1	członek osłony, regulacyjna DN150mm, z napędem elektrycznym, wyposażony w czujnik temperatury, pomiarowy (np. PQR-40)	1kpl.
ZO	zawór obrotowizyjny DN60mm, wyl. wykonanie przyłącze szkieletowe z osłoną osłonową DN60mm, elektropneumatyczny, z napędem ręcznym	1kpl.
R1	rozmiar gromadzący ścieku z boku, wyposażony mechanicznie do sterowania wyl. DN150mm, wyl. DN150mm, wyl. DN150mm, wyl. DN150mm	1kpl.
R2.1	zbiornikowa przepływowa: rozmiar DN150mm, rozmiar DN150mm	1kpl.
R2.2	zbiornikowa przepływowa: rozmiar DN150mm, rozmiar DN150mm	1kpl.
R3	rozmiar gromadzący ścieku z boku, rozmiar DN150, do przyłączenia do szkieletu szkieletowego / do biernej osłony DN150, do przyłączenia do szkieletu szkieletowego / do biernej osłony DN150, do przyłączenia do szkieletu szkieletowego / do biernej osłony DN150	1kpl.
R4	rozmiar gromadzący ścieku z boku, rozmiar DN150, do przyłączenia do szkieletu szkieletowego / do biernej osłony DN150, do przyłączenia do szkieletu szkieletowego / do biernej osłony DN150	1kpl.